



Tourismusbewusstsein & Tourismusakzeptanz
in der Zugspitz Region

Agenda

- Ziel der Veranstaltung
- Warum reden wir über Tourismus?
- Tourismus in der Zugspitz Region
- Tourismus in der Zugspitz Region in Zahlen
- Einkommen und Beschäftigung
- Entwicklung über die Jahre
- Was steckt hinter den Zahlen?

Ziel der Veranstaltung

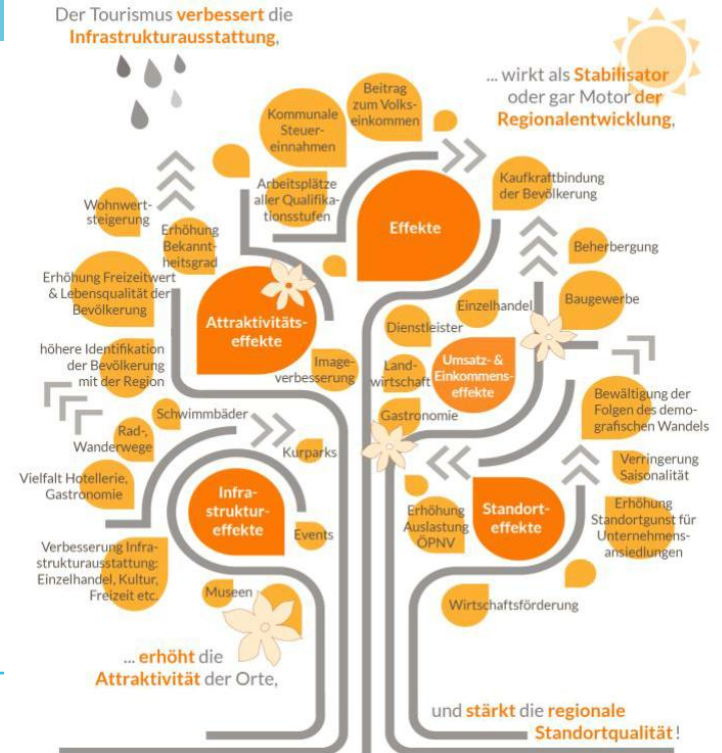
Der Tourismus prägt unsere Region – aber wie erleben wir ihn als Einheimische?

Was läuft gut, was stört uns, was wünschen wir uns für die Zukunft?

- Gemeinsamer Austausch über den Stellenwert des Tourismus
- Perspektiven der Einheimischen verstehen
- Grundlagen für eine nachhaltige Tourismusentwicklung schaffen

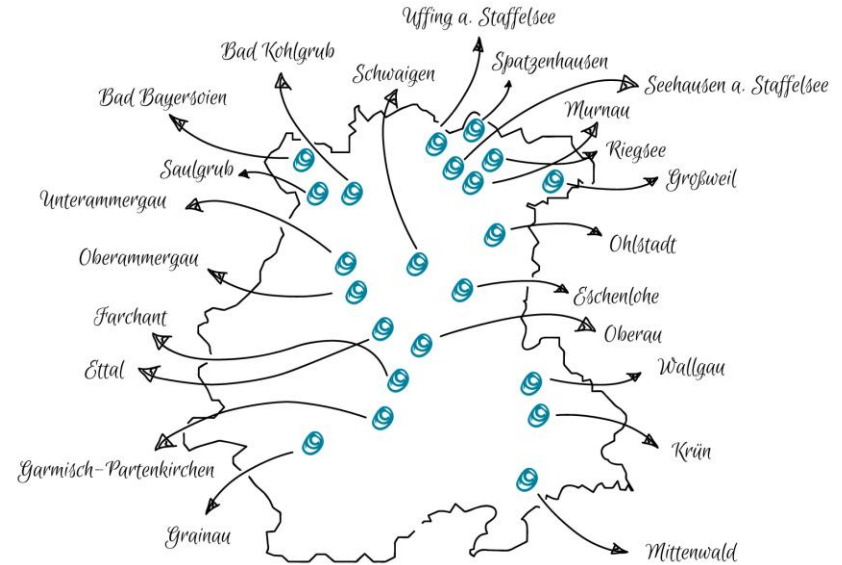
Warum reden wir über Tourismus?

- Der Tourismus ist ein zentraler Wirtschafts- und Standortfaktor
 - Gastgewerbe
 - Einzelhandel
 - Dienstleistende
 - Zulieferer
- Beeinflusst Lebensqualität, Infrastruktur, Arbeitsplätze und Umwelt
- Erfordert gegenseitiges Verständnis zwischen Tourismuswirtschaft und Bevölkerung



Tourismus in der Zugspitz Region

- Touristischer Zusammenschluss des Landkreises Garmisch-Partenkirchen
- Bestehend aus den sechs Destinationen
 - Alpenwelt Karwendel
 - Das Blaue Land
 - Garmisch-Partenkirchen
 - Grainau
 - Naturpark Ammergauer Alpen
 - ZugspitzLand



Tourismus in der Zugspitz Region in Zahlen (2024)



5 Mio. Übernachtungen



9,4 Mio. Tagesreisen



960 Mio. € Bruttoumsatz aus touristischen Aktivitäten

davon:

554 Mio. € im Gastgewerbe

200 Mio. € im Einzelhandel

206 Mio. € bei Dienstleistungen

Durchschnittliche Tagesausgaben (2024)



Übernachtungen

Camping

47,90 €

Privatquartiere (<10 Betten)

90,90 €

Gewerbliche Betriebe (>10 Betten)

161,10 €

} x 5 Mio. Übernachtungen = 635,5 Mio. €



Tagesreisen

34,50 €

x 9,4 Mio. Tagesreisen

= 324,4 Mio. €

959,9 Mio. €

Einkommen und Beschäftigung

- Bruttoumsatz: 959,9 Mio. €
- Nettoumsatz: 856,9 Mio. €
- Touristischer Einkommensbeitrag: 468,1 Mio. €
- Das entspricht rund 13.550 Personen, die durch die touristische Nachfrage in der Zugspitz Region ihr Einkommen beziehen können
→ durchschnittliches Primäreinkommen 34.562,- € pro Kopf und Jahr
! Dieser Wert darf nicht mit der Anzahl der durch den Tourismus beschäftigten Personen gleichgesetzt werden.
- Anteil am gesamten Primäreinkommen der Region: 15,1%
- 89,7 Mio. € Steueraufkommen aus Mehrwertsteuer & Einkommenssteuer aus dem Tourismus, das als Gemeinschaftssteuer Bund, Ländern und Kommunen zukommt

Entwicklung über die Jahre

Jahr	Übernachtungen	Tagesreisen	Bruttoumsatz
2019	5,2 Mio.	10,3 Mio.	904,6 Mio. €
2024	5,0 Mio.	9,4 Mio.	959,9 Mio. €

→ Trotz Rückgang der Gästezahlen, ist die wirtschaftliche Bedeutung gestiegen!

Was steckt hinter den Zahlen?

- Jeder Gast bringt nicht nur Geld, sondern auch
 - Verkehr
 - Inanspruchnahme vom Infrastruktur
 - Emotionale Reaktionen
- Die Akzeptanz hängt dabei nicht vom Umsatz ab, sondern von der wahrgenommenen Balance

→ Deshalb ist eure Perspektive heute so wertvoll!



Jetzt freuen wir uns auf den Austausch!

Kamingespräch in der Zugspitz Region

Tourismusverband Oberbayern München & Bayerisches Zentrum für Tourismus

06. August 2025