

Wie reist Bayern? - Reiseveranstalter - Eigenorganisiert

TDA für BZT, 03. DEZ. 2024

Langjährige Expertise in Marktforschung
und Data Science für die Reisebranche



Belastbare Insights aus TDA eigenen
Kennziffern und Marktberichten



Analyseservices und konzeptionelle
Beratung für die Tourismusindustrie



IM QUELLMARKT BAYERN BLEIBT DIE NACHFRAGE BEI REISEVERANSTALTERN UNTER NIVEAU 2019!

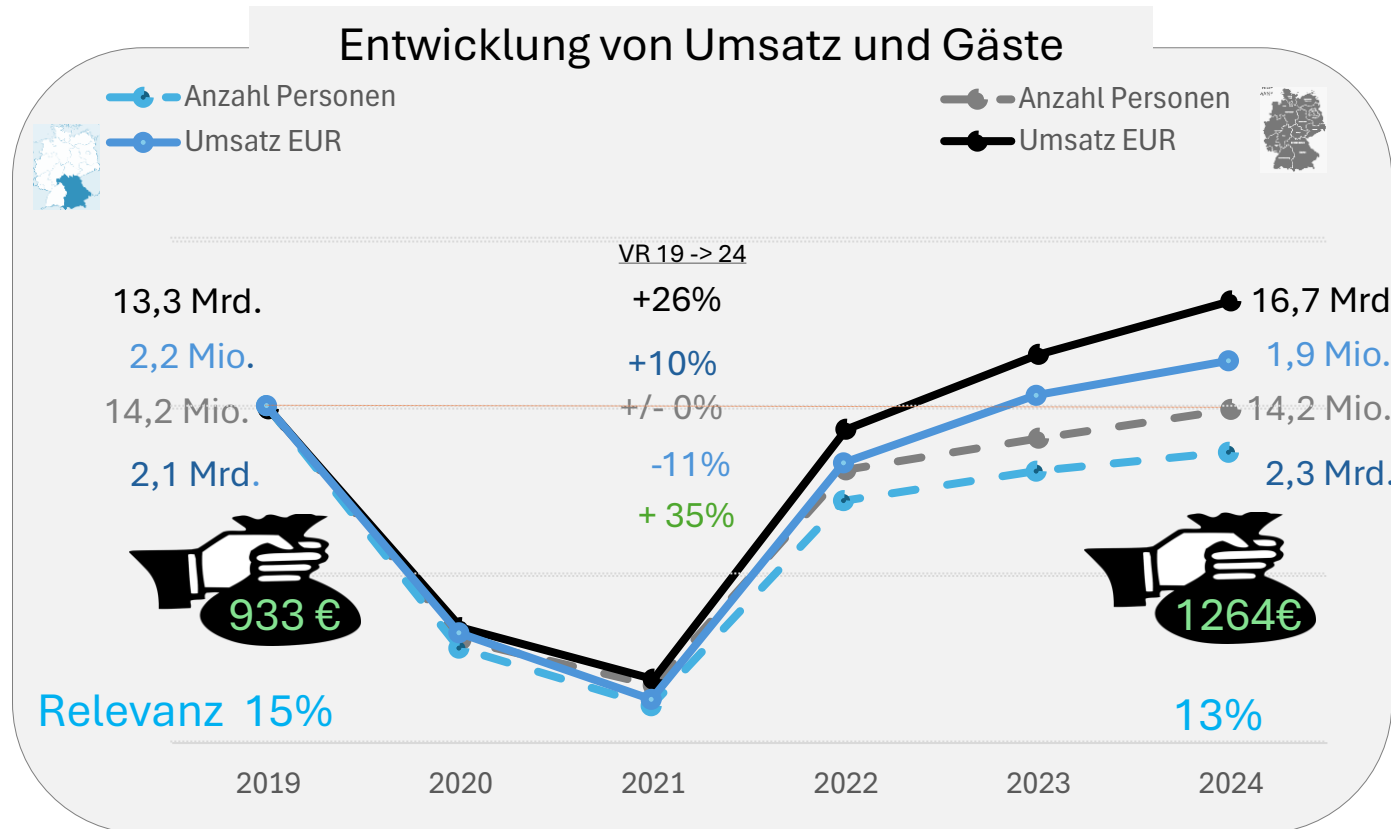
Marktentwicklung am Reiseveranstaltermarkt von TJ '19 auf TJ '24:

Veranstalter Umsatz (€) wächst in BY weniger als in DE.

Teilnehmer liegen in BY noch hinter 2019.

Die Preise (pro Person) steigen im Bundesdurchschnitt.

Relevanz von BY nimmt in DE ab.



Basis: Vertrieb Reisebüro & OTA, Pauschalreisen mit Flug, Quellmarkt DE vs. BY

Buchungsstand Ende Okt für 2025

- +16%
- +15%
- +6%

DIE NACHFRAGE VERÄNDERT SICH!

Ausgewählte Destinationen
TY '19 to '24:

Antalya +35%

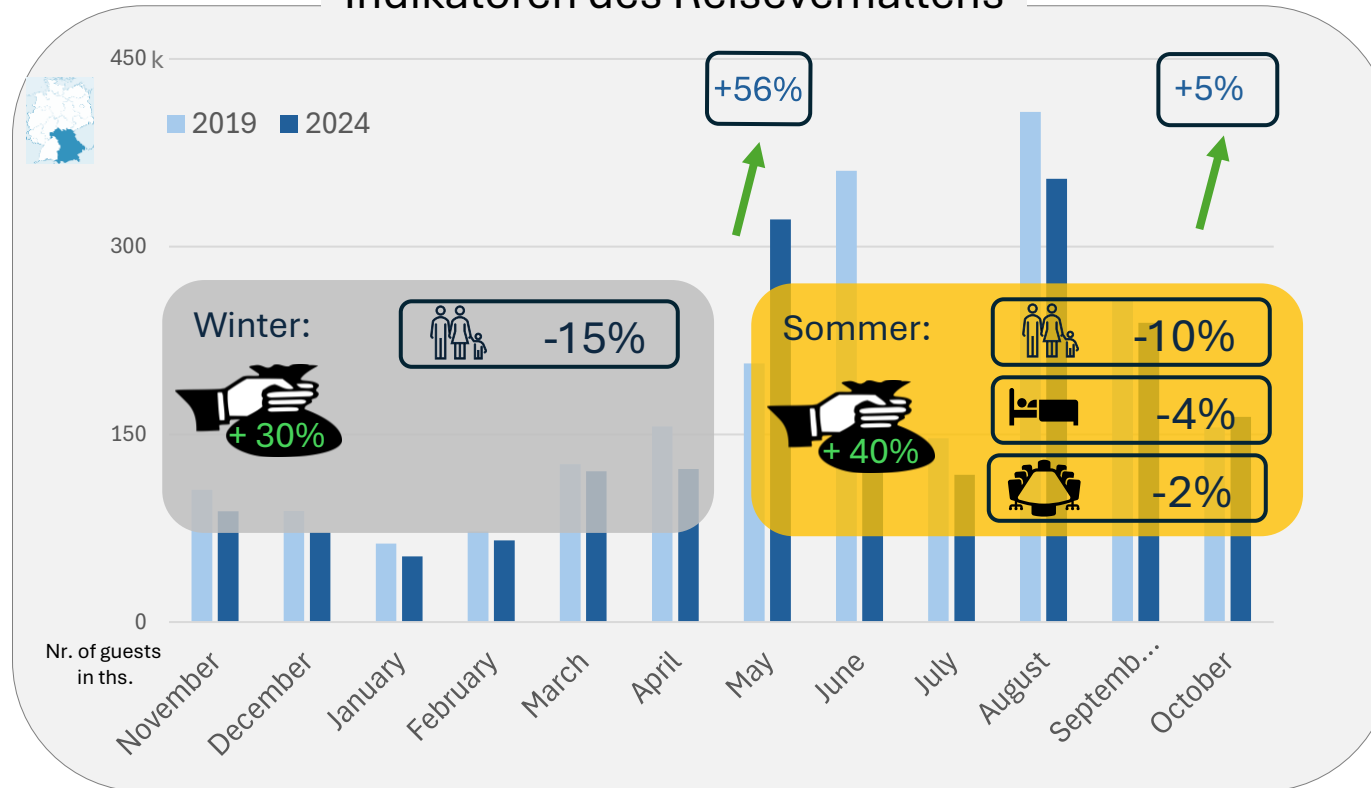
Mallorca -13%

Hrughada +1%

Kreta 12%

Rhodos (7) +13%

Indikatoren des Reiseverhaltens



Basis: Vertrieb Reisebüro & OTA, Pauschalreisen mit Flug, Quellmarkt BY

Reiseverhalten
Veranstalterreisen
TJ '19 zu TJ '24:

Mai und Oktober
wachsen.

Sommersaison:
MINUS 10% (Gäste)
Wintersaison:
MINUS 15% (Gäste)

Preise:
- Sommer + 40%
- Winter + 30%

Aufenthaltsdauer:
Minus 5%

Reisegruppengröße:
Minus 2%

BAYERISCHE GÄSTE IN DEUTSCHLAND * (Veranstalter + Eigenorganisiert, Unterkunftbuchung)

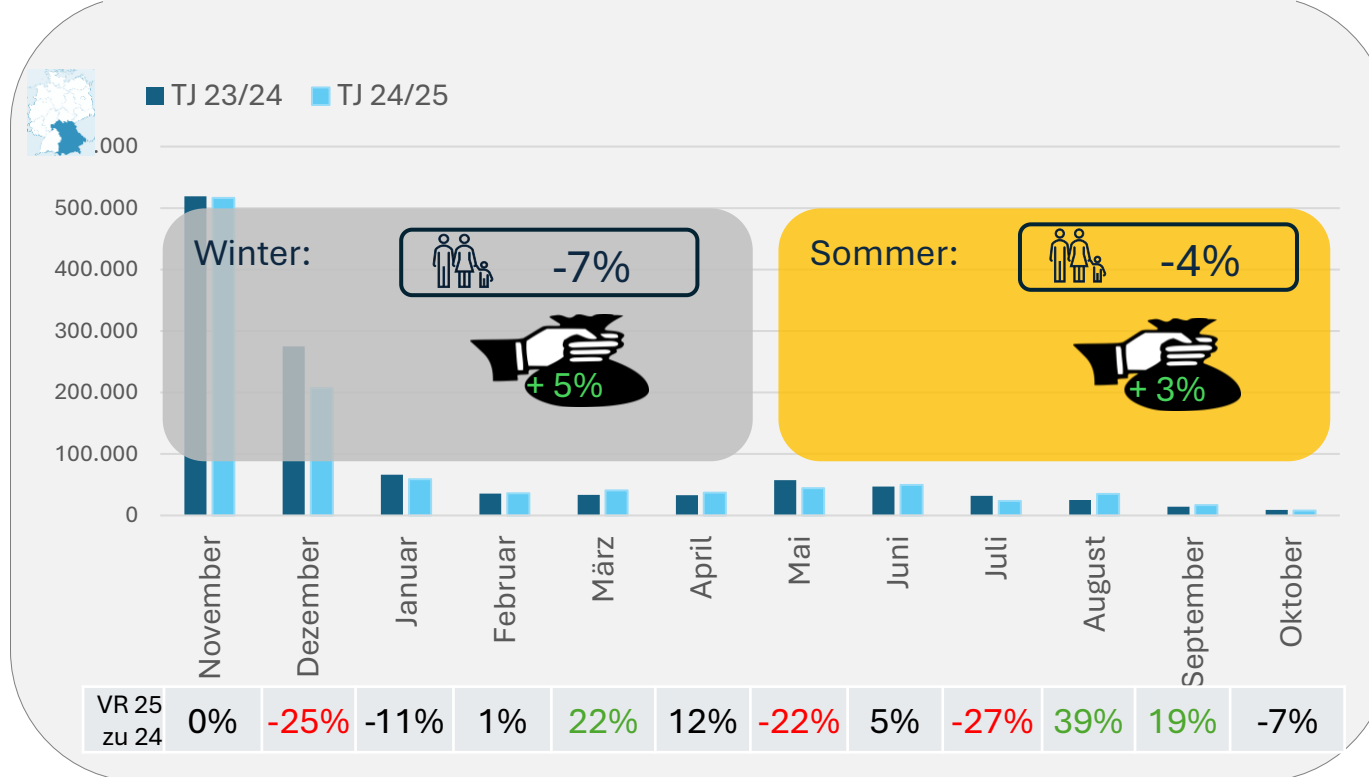
Marktentwicklung
Unterkunft im
Binnentourismus *
von 2023 auf 2024:

Vorabgebucht Ums. €
PLUS 4% (Plus 6%)

Personen
MINUS 1% (Plus 1%)

Preise (pro Person)
PLUS 3% (Minus 2%)

Buchungsstand Ende Okt. für TJ '25 im Vergleich TJ '24



Basis: Quellmarkt Bayern im Binnentourismus – eigenorganisiert Unterkunft

Kennziffern * Anreise in
2024 zu Bayern im
Binnentourismus

ca. 1,8 Mrd. (+4%)

ca. 7,5 Mio. (-1%)

240€ (+3%)

Knapp 10% von DE

BY: 202 km Ø-Entfernung
(DE 247, BE 327, HH 306)

* Messung erst in 2023 gestartet. Kennziffern unterliegen methodisch bedingt noch stärkeren Schwankungen

FAZIT:

a. Veranstalterreisen:

- Nachholeffekt (immer noch),
 - Lust auf Sonne, Sand & Strand
 - Flucht aus dem Alltag
 - Verzögerte Verhaltensveränderung
- Kundengruppe, die heute schon weiß, dass sie nächstes Jahr über das Einkommen (Haushaltsbudget) verfügen werden, um entsprechend zu reisen.

b. „Unterkunft Buchungen“ im Binnentourismus:

- Spiegelt eher gesamtwirtschaftliche Aussichten und Konsumklima wieder.

Weitere Infos?



Travel Data + Analytics GmbH
Schweppermannstraße 66
90408 Nürnberg
+49 (0)911 951 510 06