



HOCHSCHULE
RAVENSBURG-WEINGARTEN
UNIVERSITY
OF APPLIED SCIENCES



INSTITUT FÜR
DIGITALEN WANDEL
RAVENSBURG-WEINGARTEN
UNIVERSITY
OF APPLIED SCIENCES

KÜNSTLICHE INTELLIGENZ ZWISCHEN ERWARTUNGEN UND BETRIEBLICHER REALITÄT IM TOURISMUS - EIN ZWISCHENFAZIT

Prof. Dr. Wolfram Höpken

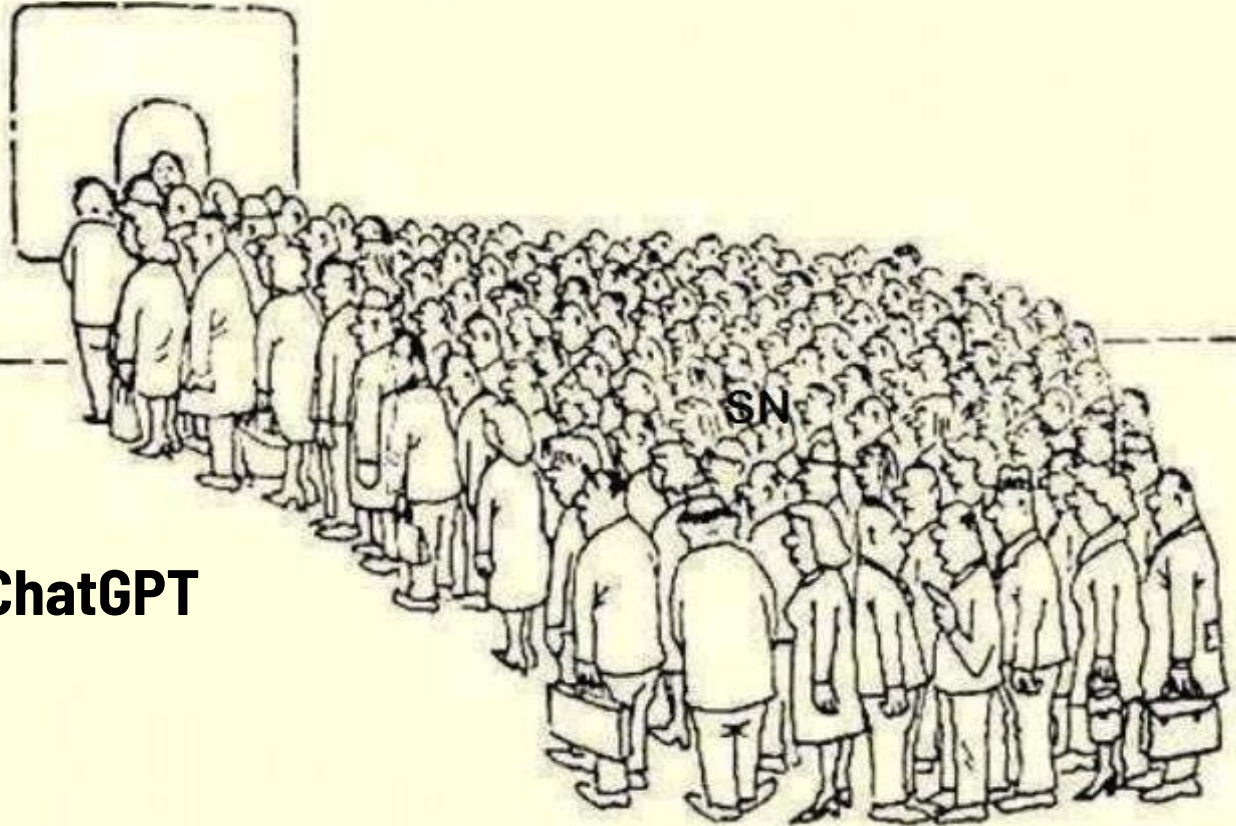
Institut für Digitalen Wandel (IDW)
Ravensburg-Weingarten University

Jahrestagung Bayerisches Zentrum für Tourismus
Nürnberg, 16.04.2024

Using ChatGPT to
grow their business

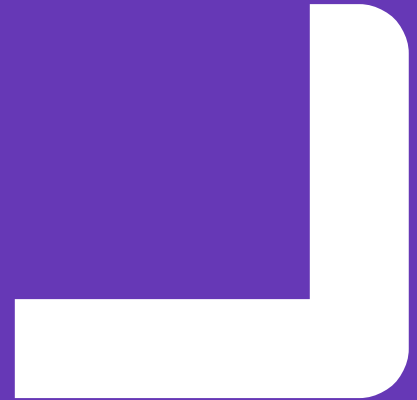


Trying to Trick
ChatGPT



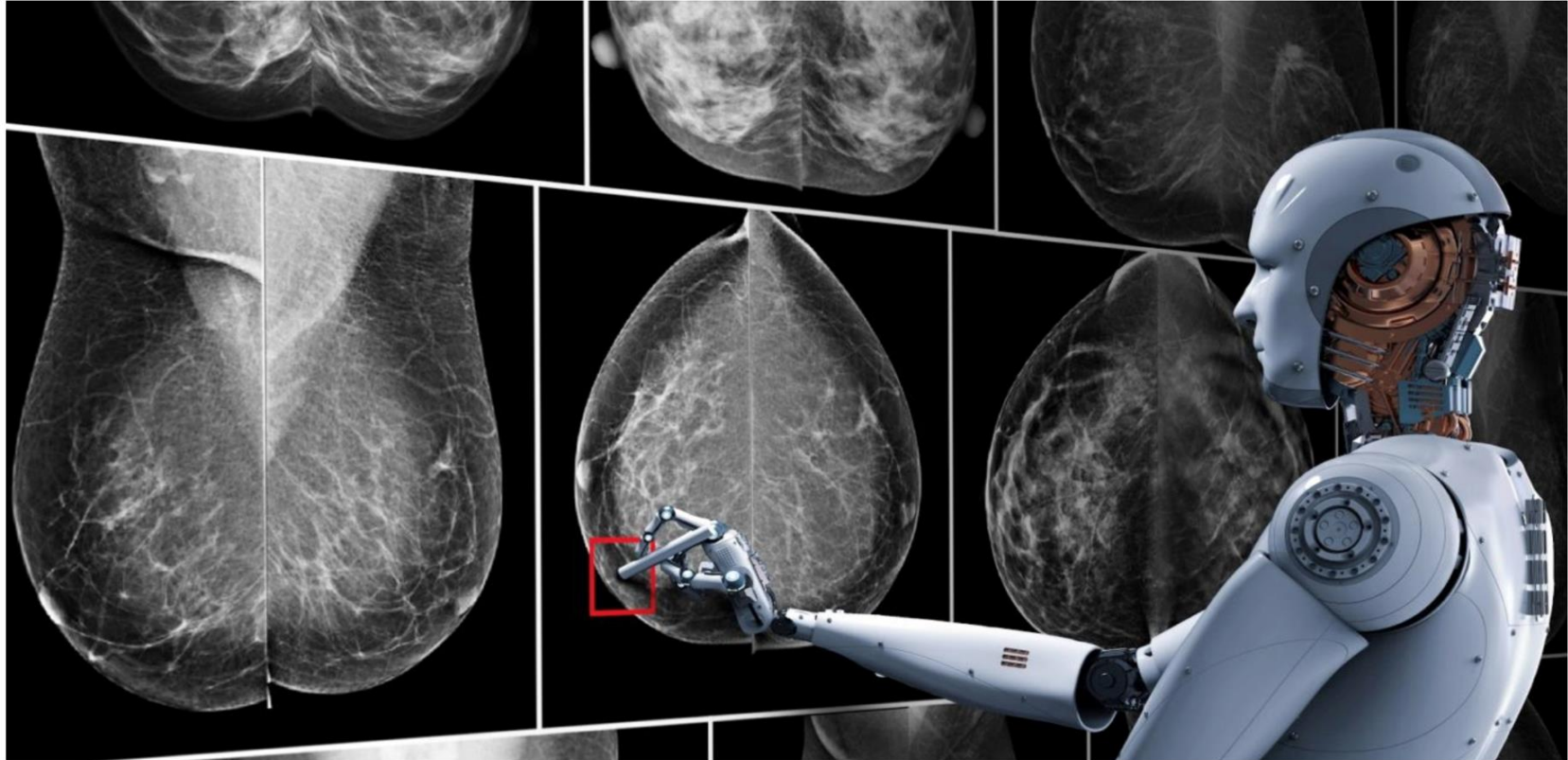
Die ersten Tage von ChatGPT

┌ KÜNSTLICHE INTELLIGENZ



Künstliche Intelligenz (KI)

KI verbessert Brustkrebserkennung



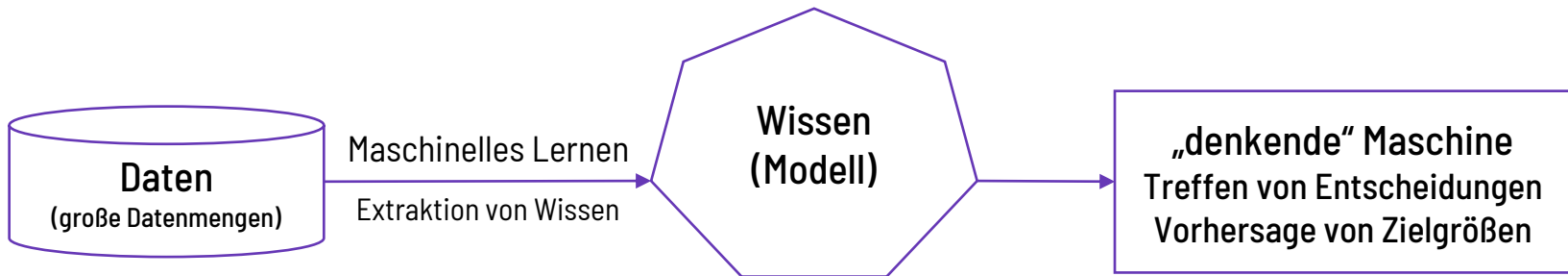
Was ist Künstliche Intelligenz (KI)

Grundlegender Ansatz

Künstliche Intelligenz = Die denkende und lernende Maschine

(McCarthy 1955)

- KI lernt selbstständig beste Handlungsalternative (kein fester Ablauf)
- KI extrahiert handlungsrelevantes Wissen aus vorhandenen Daten



Eigenschaften von Künstlicher Intelligenz

Stärken und Schwächen



<https://www.tuev-nord.de/explore/de/erklart/wie-lernt-ki/>

Eigenschaften von Künstlicher Intelligenz

Stärken und Schwächen



<https://www.tuev-nord.de/explore/de/erklart/wie-lernt-ki/>

Eigenschaften von Künstlicher Intelligenz

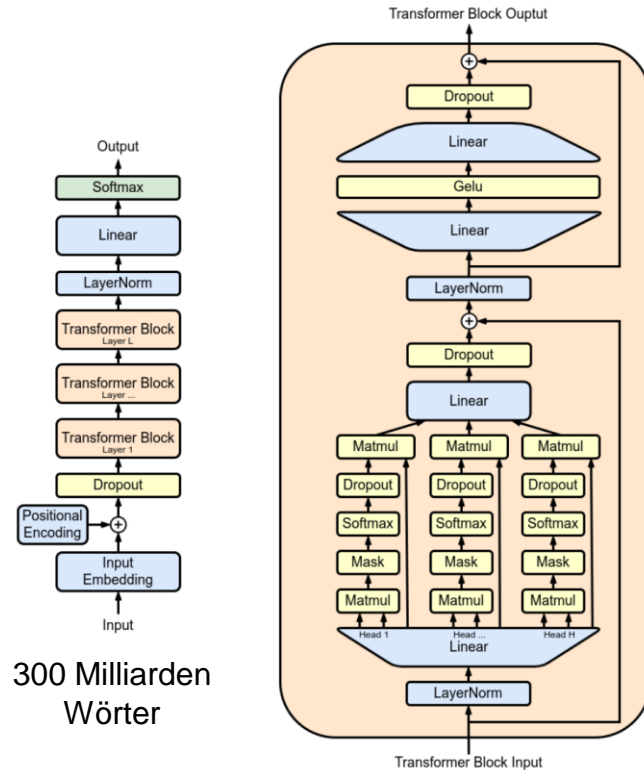
Stärken und Schwächen



<https://www.tuev-nord.de/explore/de/erklart/wie-lernt-ki/>

ChatGPT (LLMs) - Die Speerspitze der KI

Generative Pre-trained Transformer (GPT)



300 Milliarden
Wörter

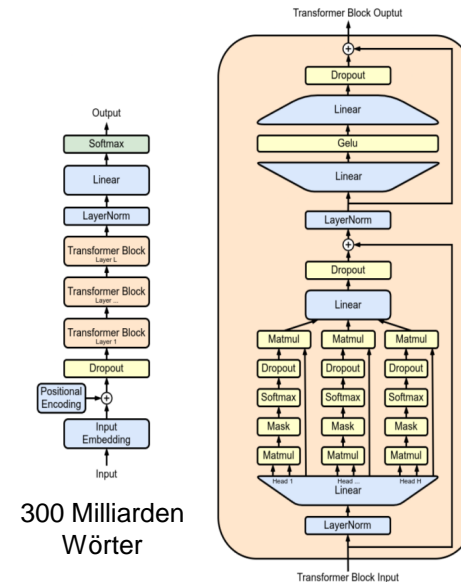
Unternehmen	Zeitraum bis eine Million Nutzer
Netflix	3,5 Jahre
Facebook	10 Monate
Spotify	5 Monate
Instagram	2 Monate
ChatGPT	5 Tage

ChatGPT (LLMs) - Die Speerspitze der KI

Generative Pre-trained Transformer (GPT)

Vereinfachte Funktionsweise

- Anlernen einer Wissensbasis - Extraktion relevanter Muster aus Texten (Unsupervised Pre-Training)
- Generierung einer Antwort auf eine Frage auf Basis des gespeicherten Wissens (Generative Transformer)
- Trainieren der richtigen Antwort auf eine konkrete Frage (Reinforcement Learning)



ChatGPT (LLMs) - Die Speerspitze der KI

Generative Pre-trained Transformer (GPT)

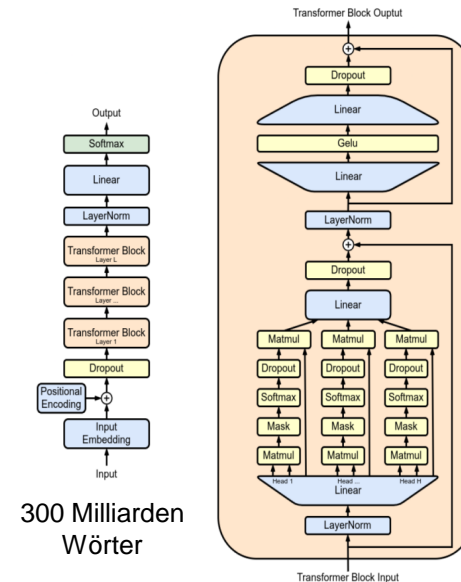
Grenzen des Systems

- **Unschärfe**

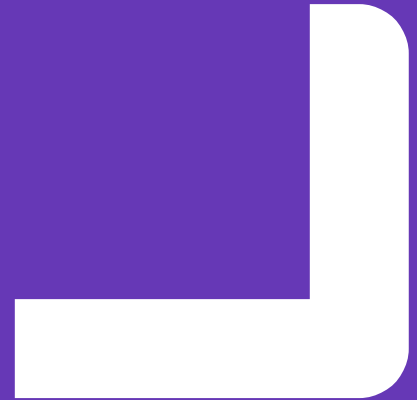
- System generiert Texte, in dem es jeweils das am besten passendste / wahrscheinlichste Wort ergänzt

- **Kein Verständnis**

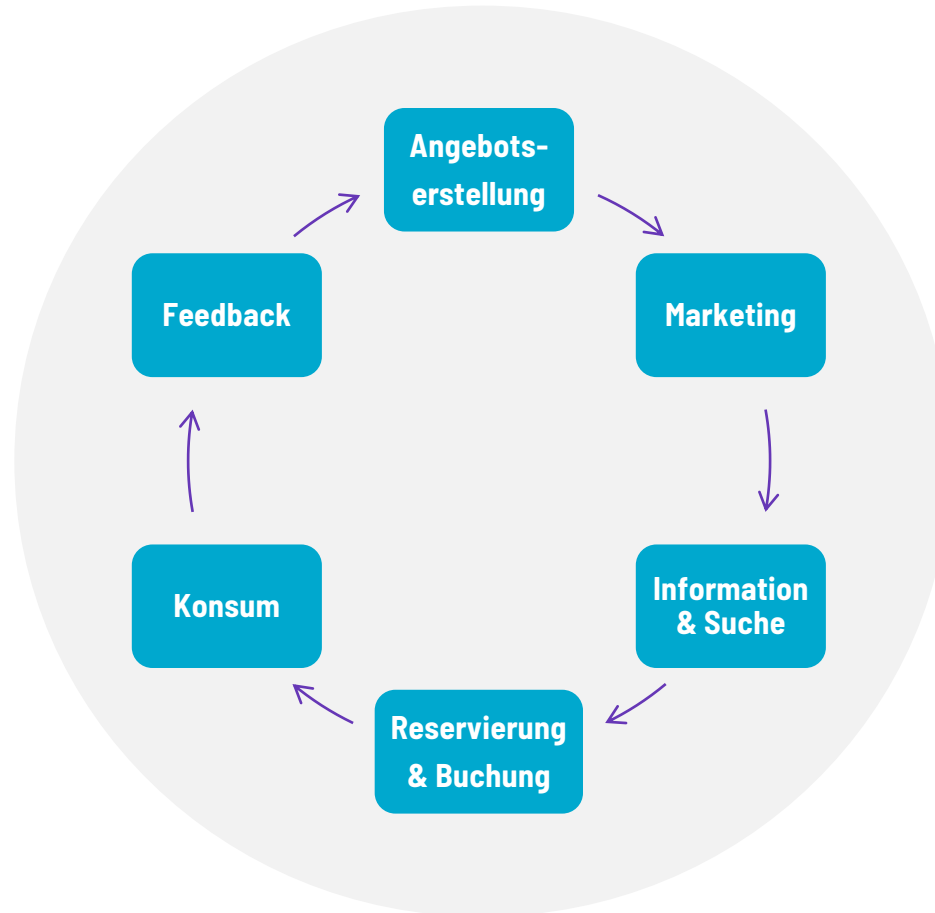
- Das System kennt nicht die Bedeutung der Wörter
- Das System „versteht“ weder Ihre Frage noch die generierte Antwort
- Das System kann nicht reflektieren, ob das Ergebnis passt



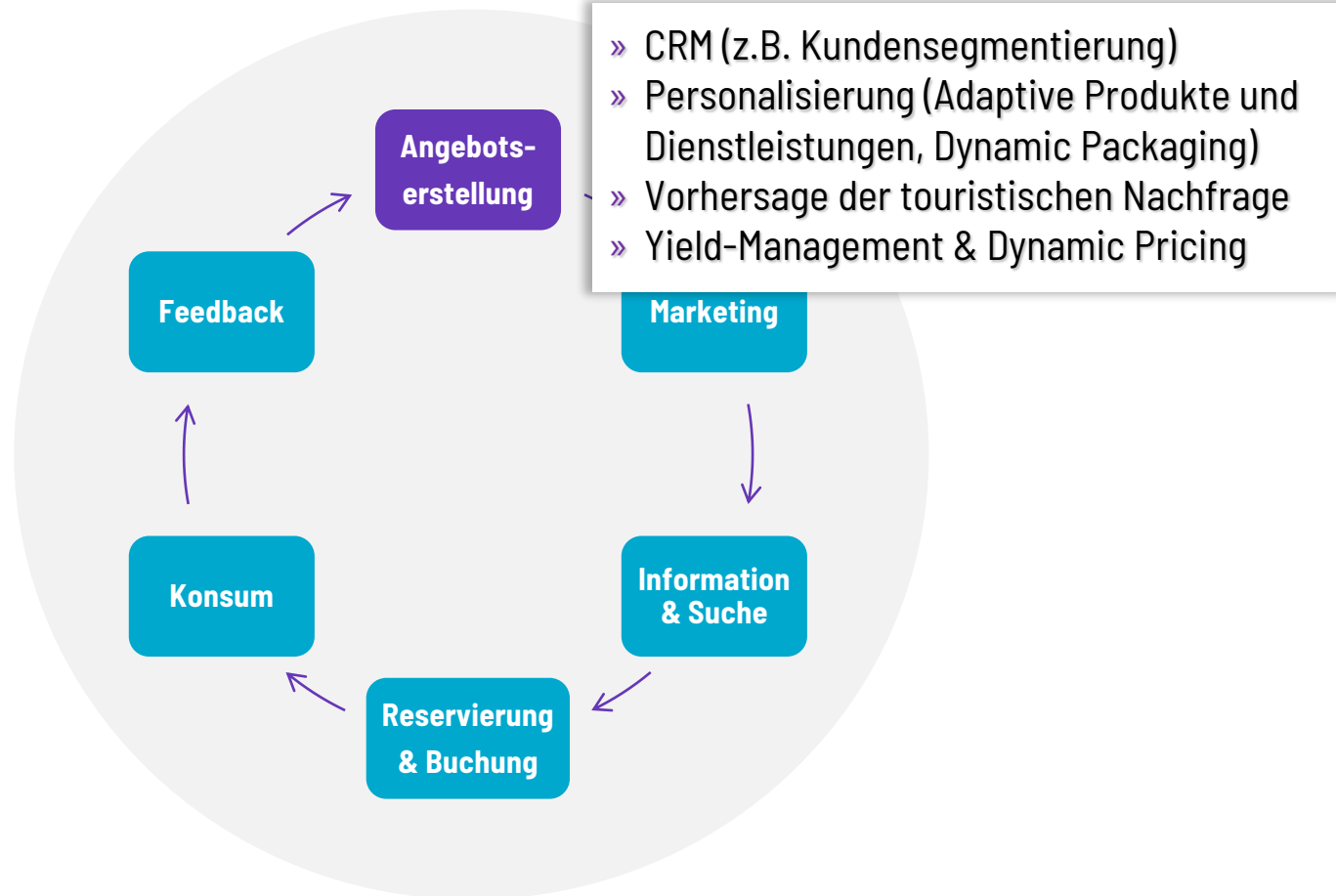
┌ KI-ANWENDUNGEN IM TOURISMUS



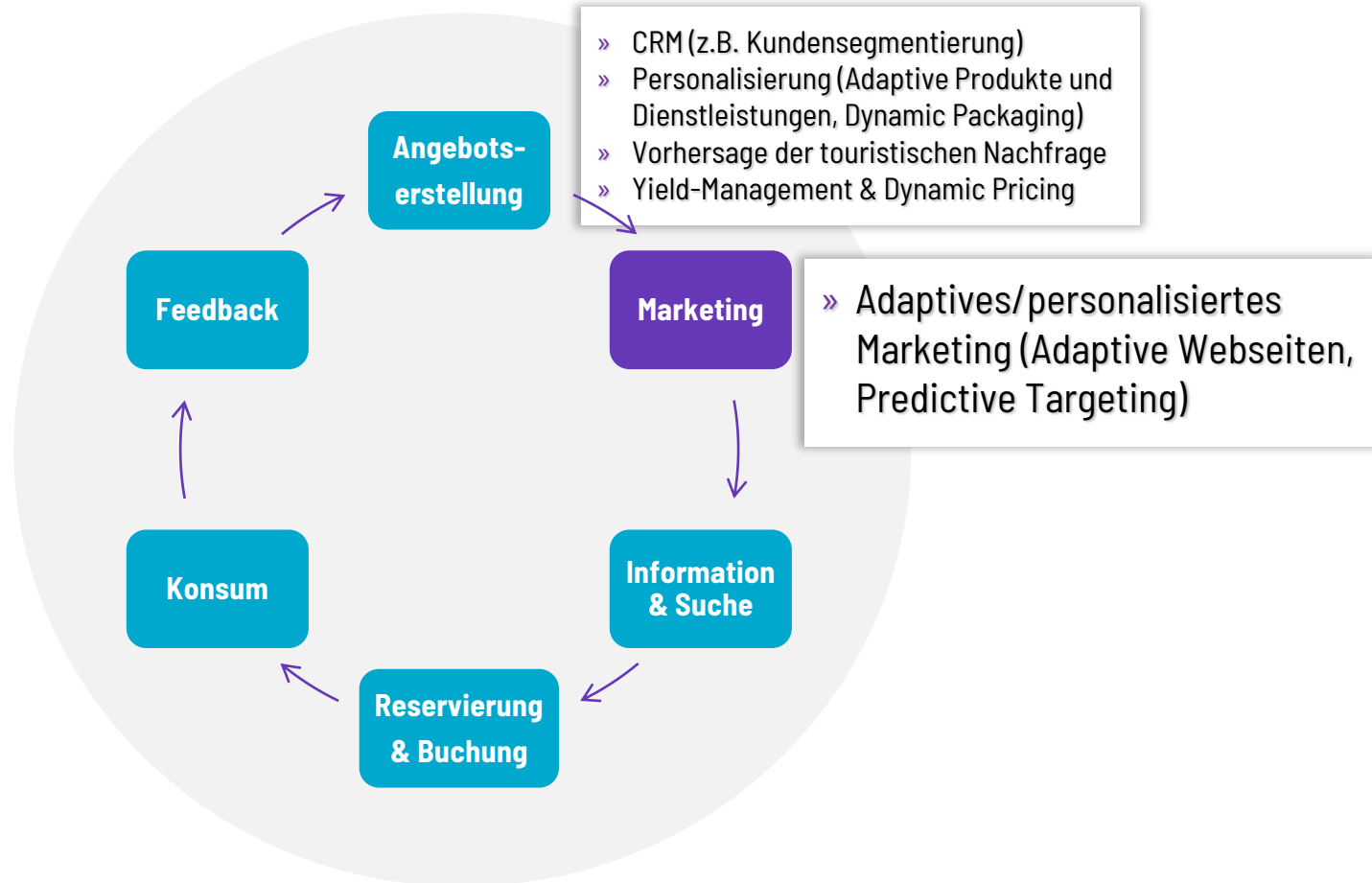
KI-Anwendungen im Tourismus



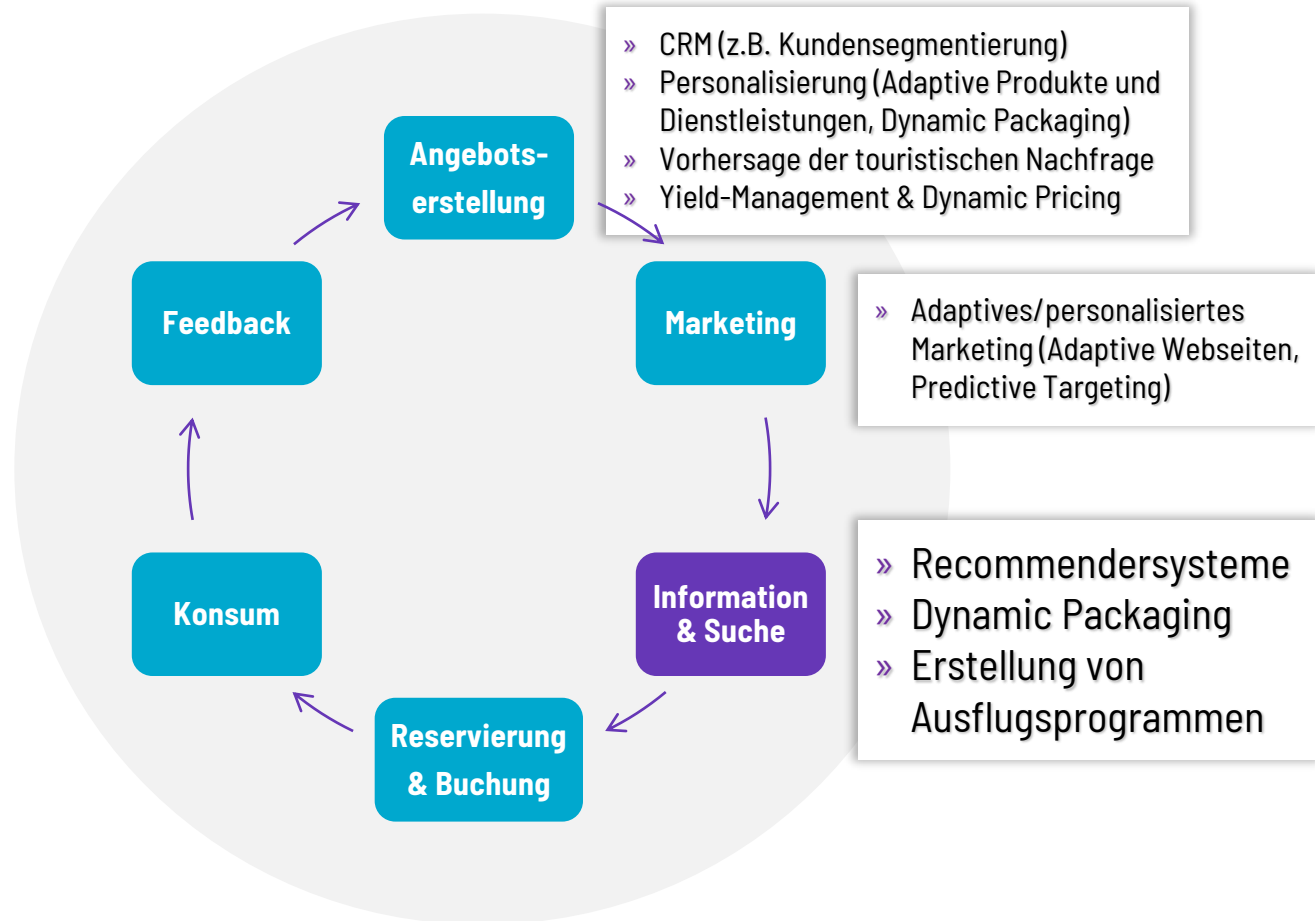
KI-Anwendungen im Tourismus



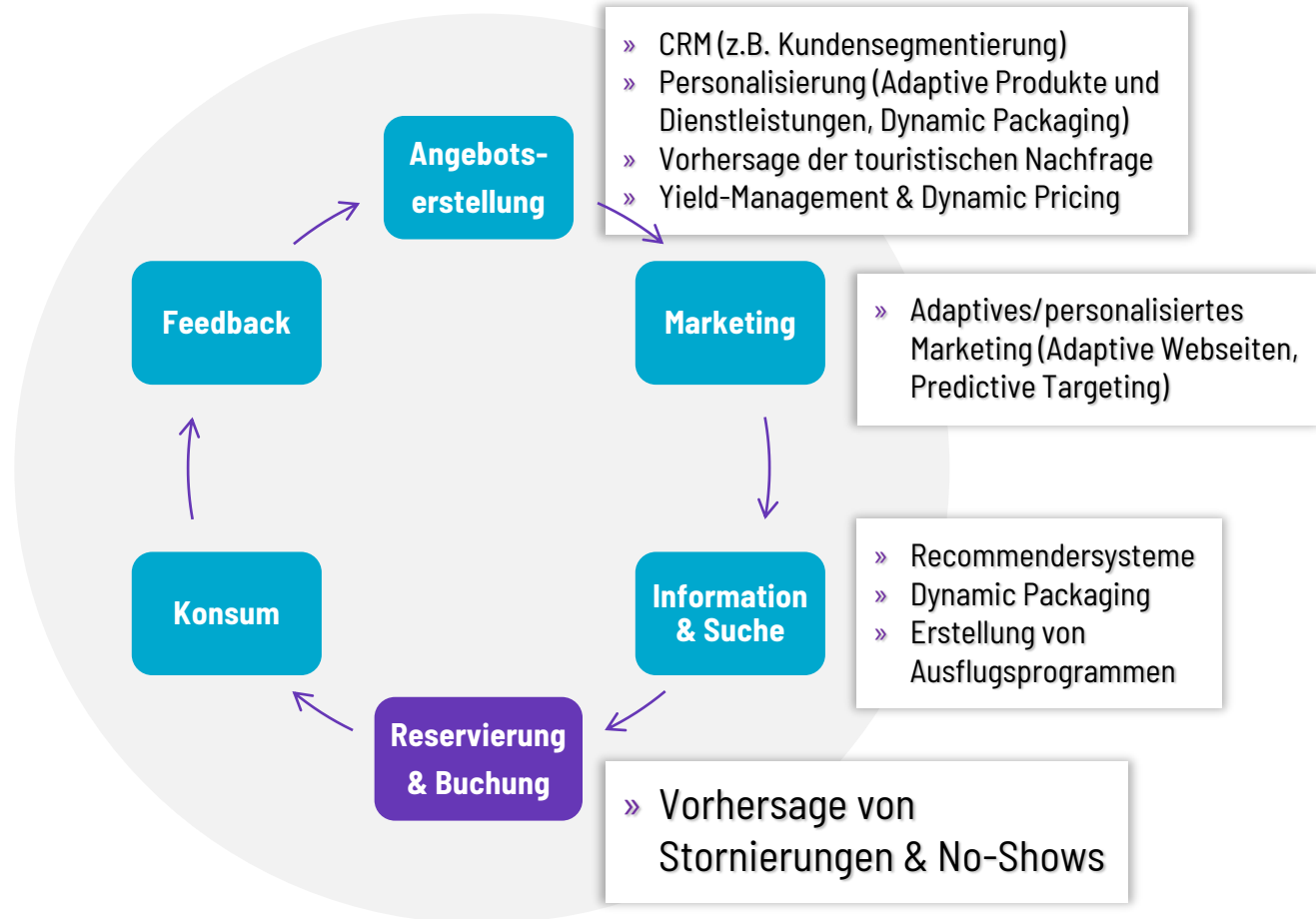
KI-Anwendungen im Tourismus



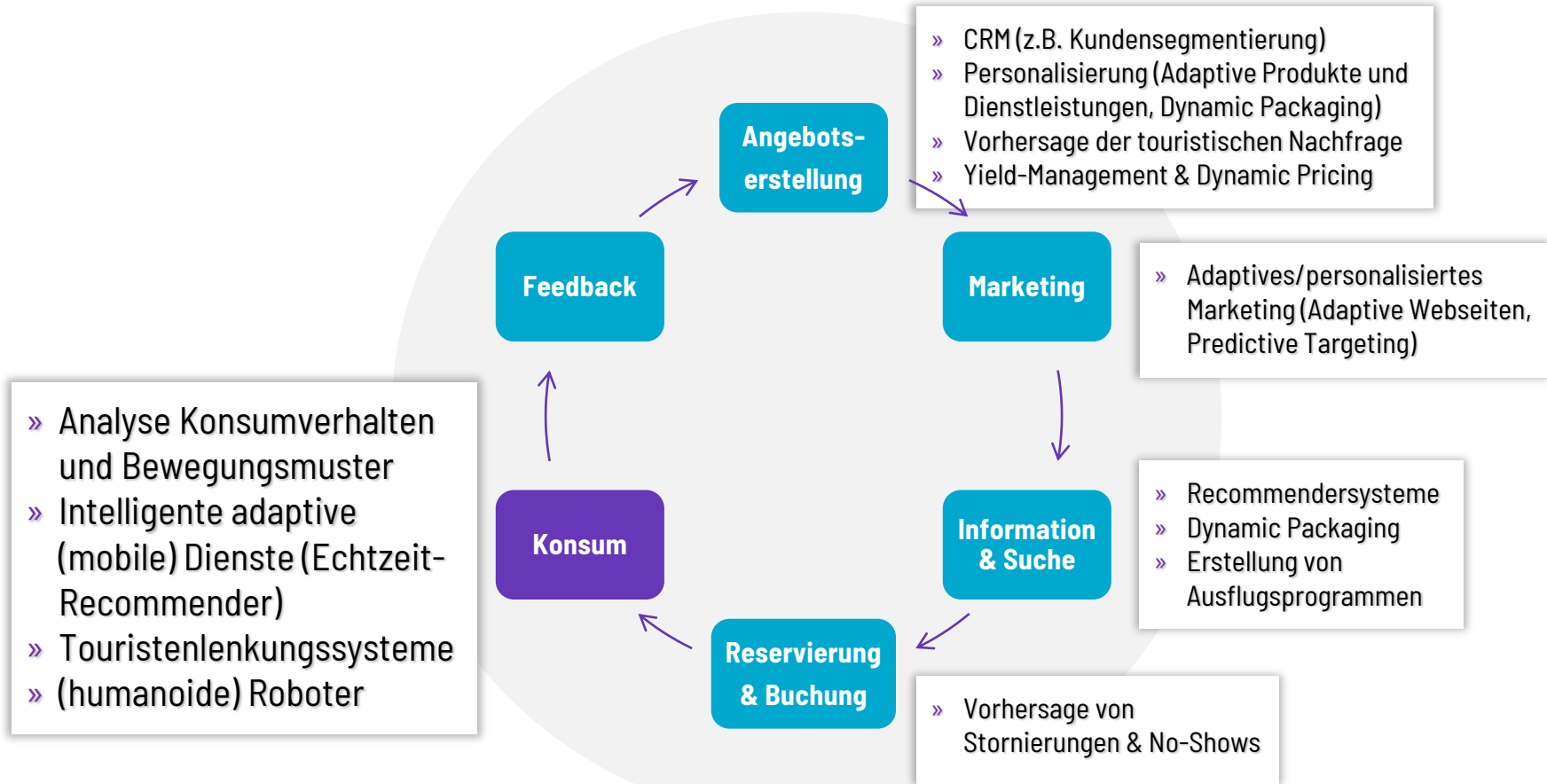
KI-Anwendungen im Tourismus



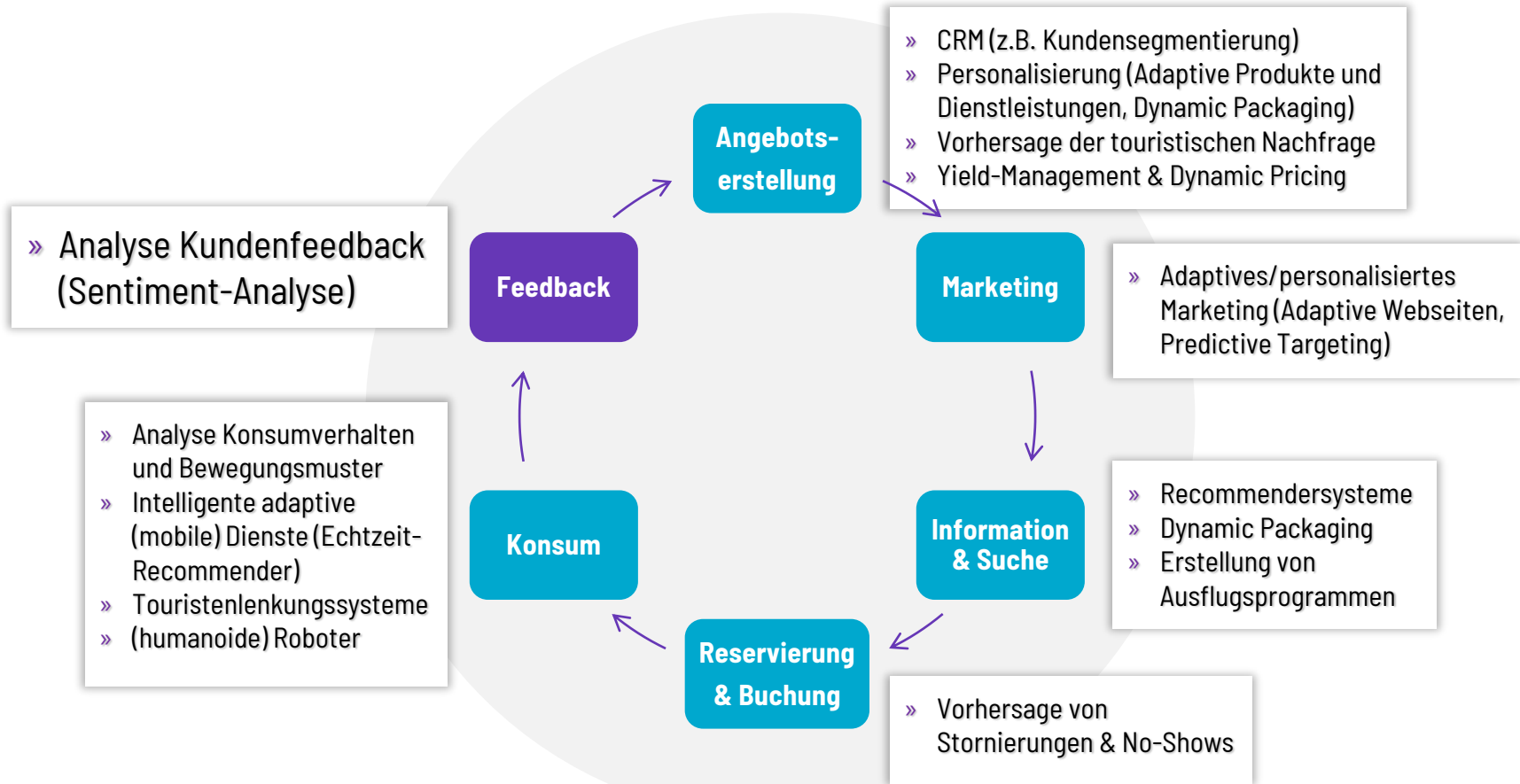
KI-Anwendungen im Tourismus



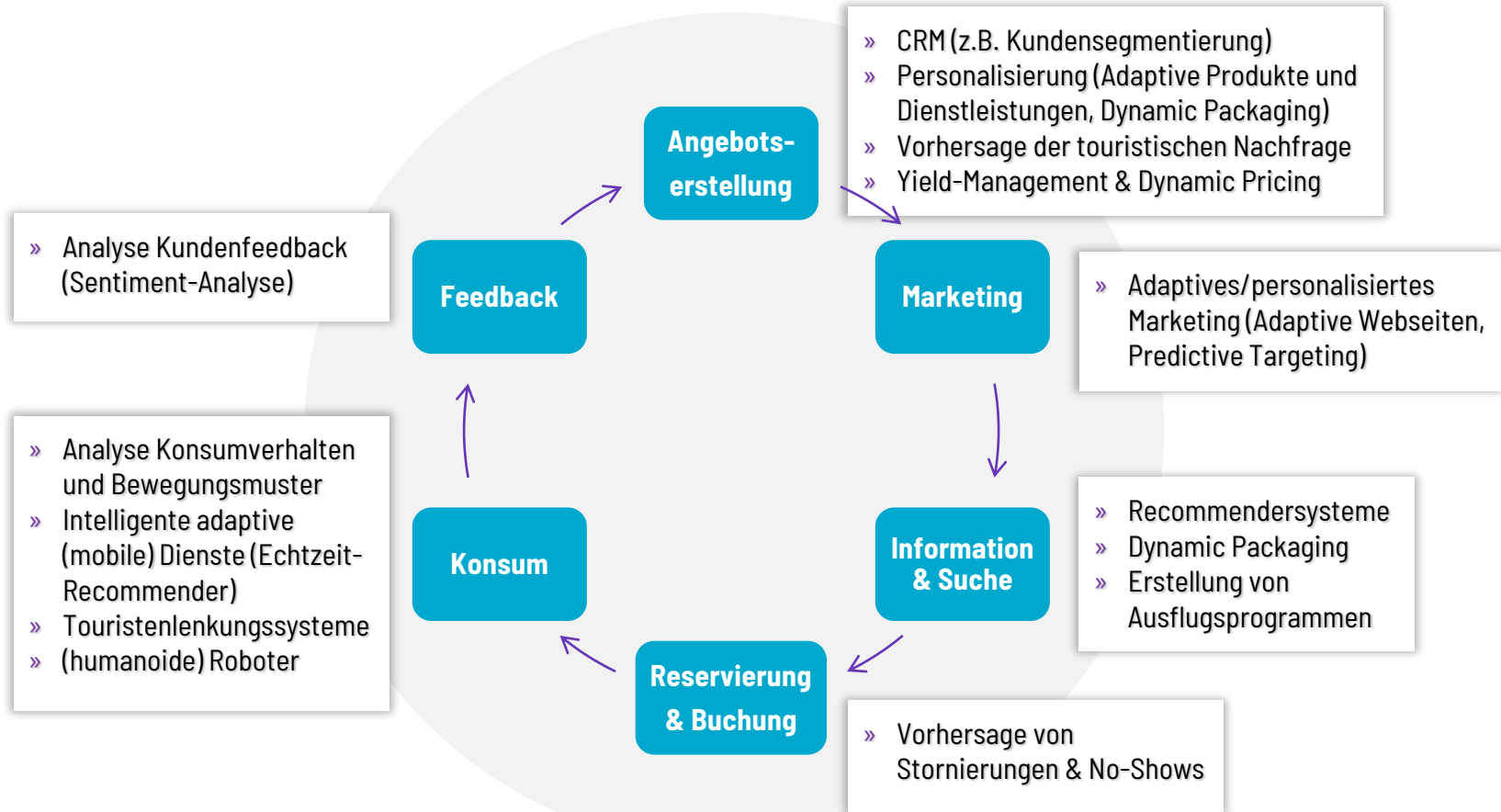
KI-Anwendungen im Tourismus



KI-Anwendungen im Tourismus

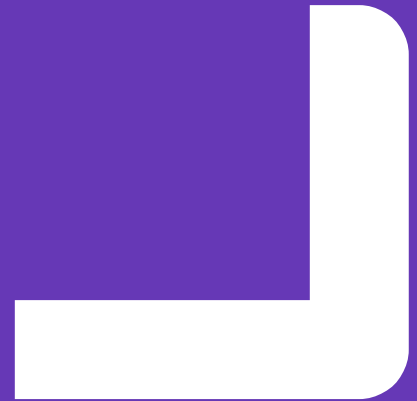


KI-Anwendungen im Tourismus





SHOWCASE KI-PLATTFORM BODENSEE



Sammlung relevanter Daten

Angebotsstruktur

- Beherbergungsstatistiken (Statistik Bodensee)
- Hotelwebseiten, booking.com (Web Scraping z.B. mit Octoparse)

Nachfrage (Such, Buchungs, Konsumverhalten)

- Google Suchverhalten (Google Trends Daten)
- Übernachtungs-/Ankunftsstatistiken

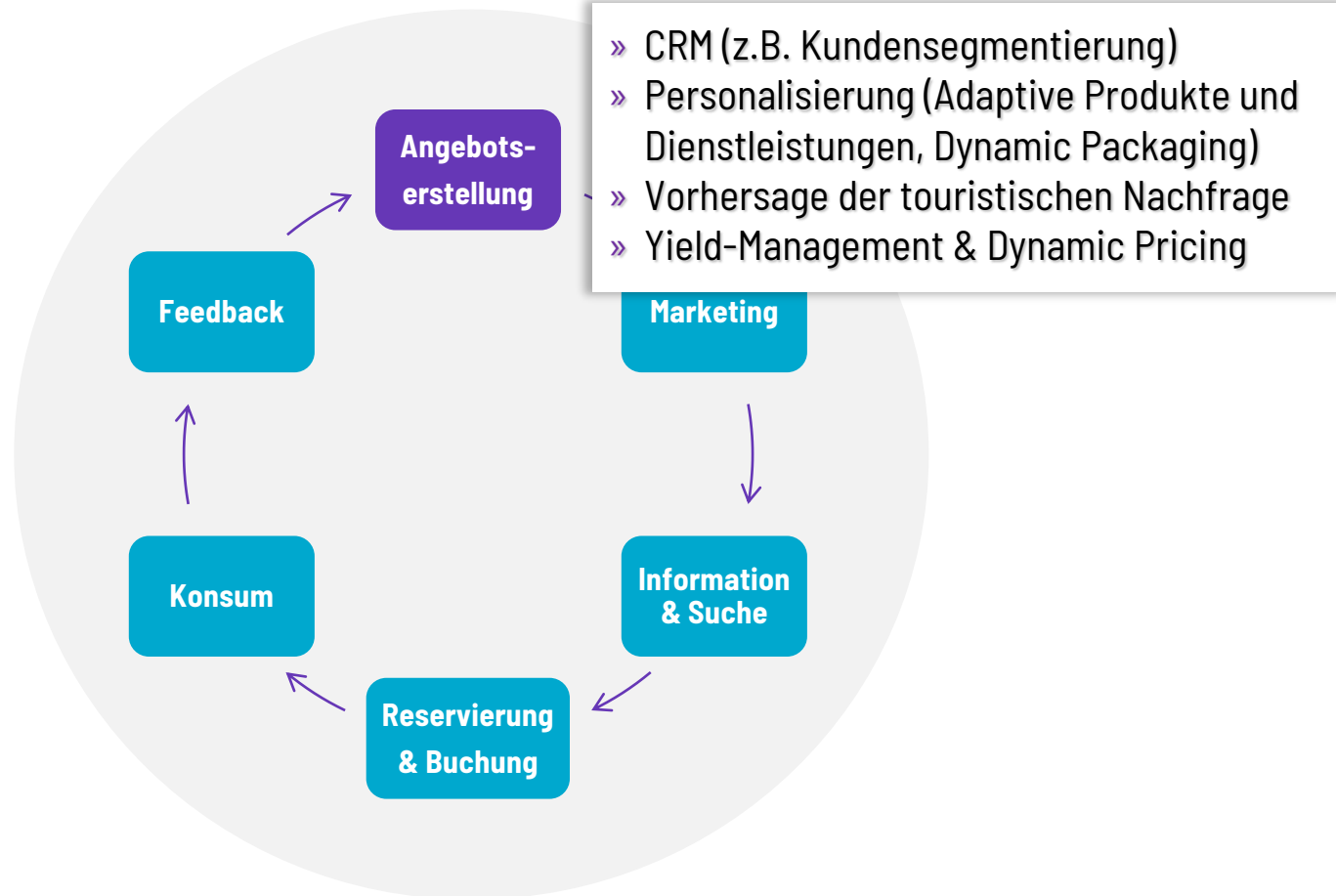
Kundenfeedback und Interaktionen in sozialen Medien

- Online-Reviews: holidaycheck, booking.com, tripadvisor
- Foto-Uploads: flickr, instagram
- Social Networks: twitter, foursquare



<https://www.statistik-bodensee.org/home.html>

KI-Anwendungen im Tourismus



Schätzung der touristischen Nachfrage

Auf Basis von Kundenfeedback in sozialen Medien



You

Gib mir bitte mal eine Statistik zu den touristischen Ankünften im Jahr 2023 für die Bodenseeregion



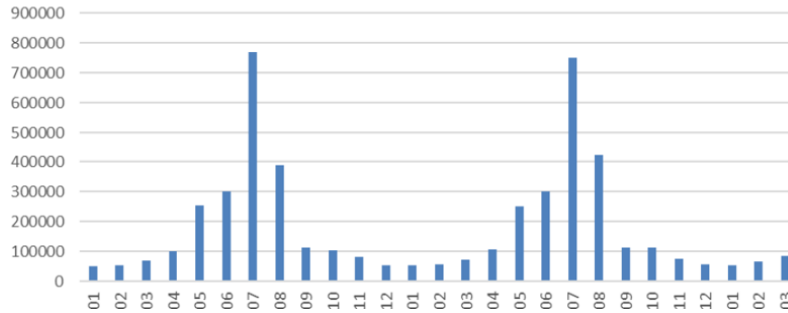
ChatGPT

Für die Bodenseeregion werden die touristischen Ankunftsdaten und Statistiken regelmäßig aktualisiert, allerdings sind die ~~spezifischen Daten für das Jahr 2023 zum aktuellen Zeitpunkt~~ noch nicht veröffentlicht. Die nächste Aktualisierung mit den Zahlen für 2023 ist für Ende August 2024 geplant ([Statistik Bodensee](#)). Generell wird der Tourismus in dieser Region durch eine

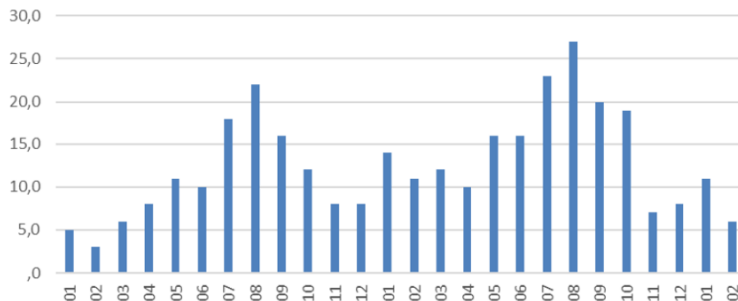
Schätzung der touristischen Nachfrage

Auf Basis von Kundenfeedback in sozialen Medien

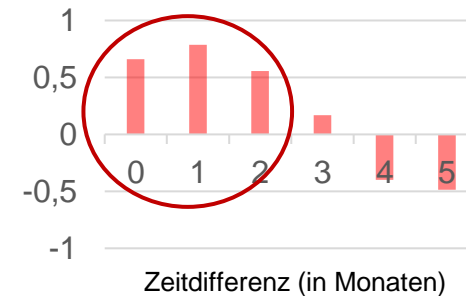
Ankünfte



Kunden-Feedback



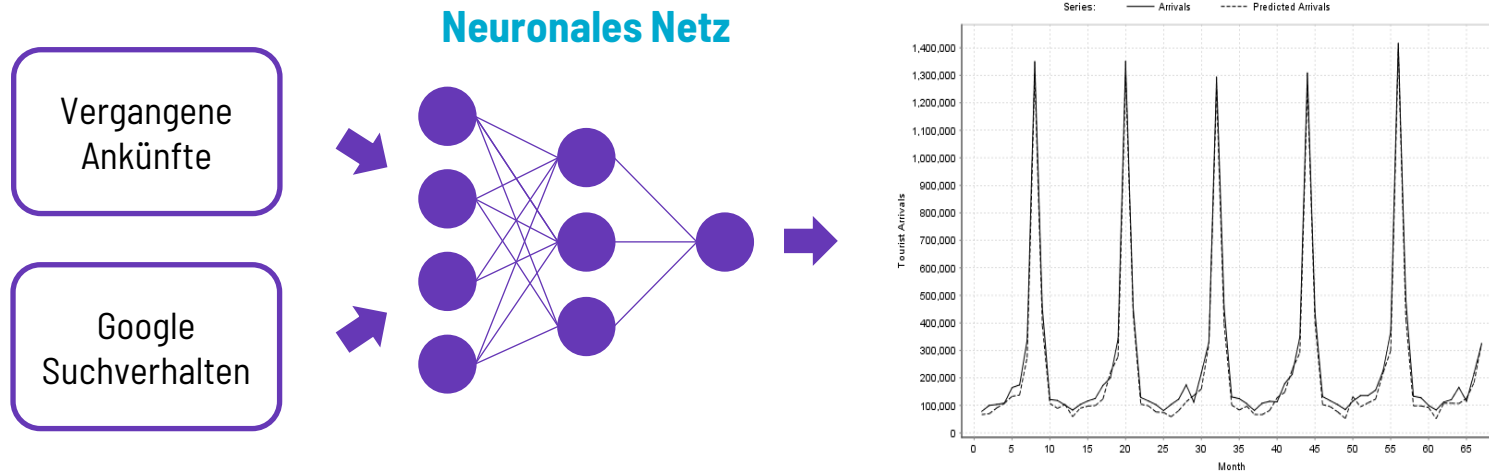
Zusammenhang Ankünfte - Feedback



- » Kundenfeedback ermöglicht kurzfristige Ermittlung der touristischen Nachfrage insb. in Krisenzeiten (z.B. Corona)

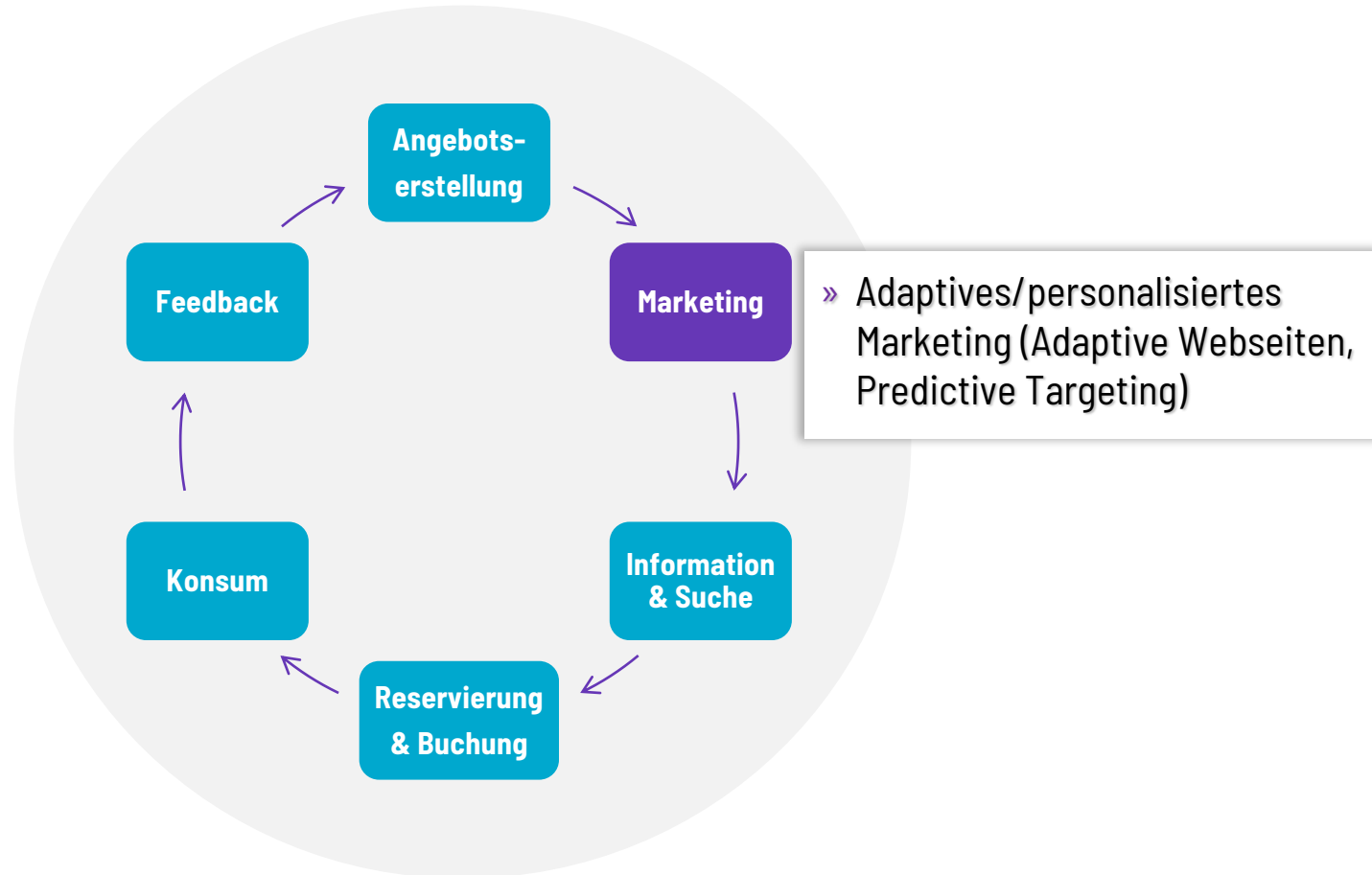
Vorhersage der touristischen Nachfrage

Verbesserung durch Big Data (z.B. Google Suchverhalten)



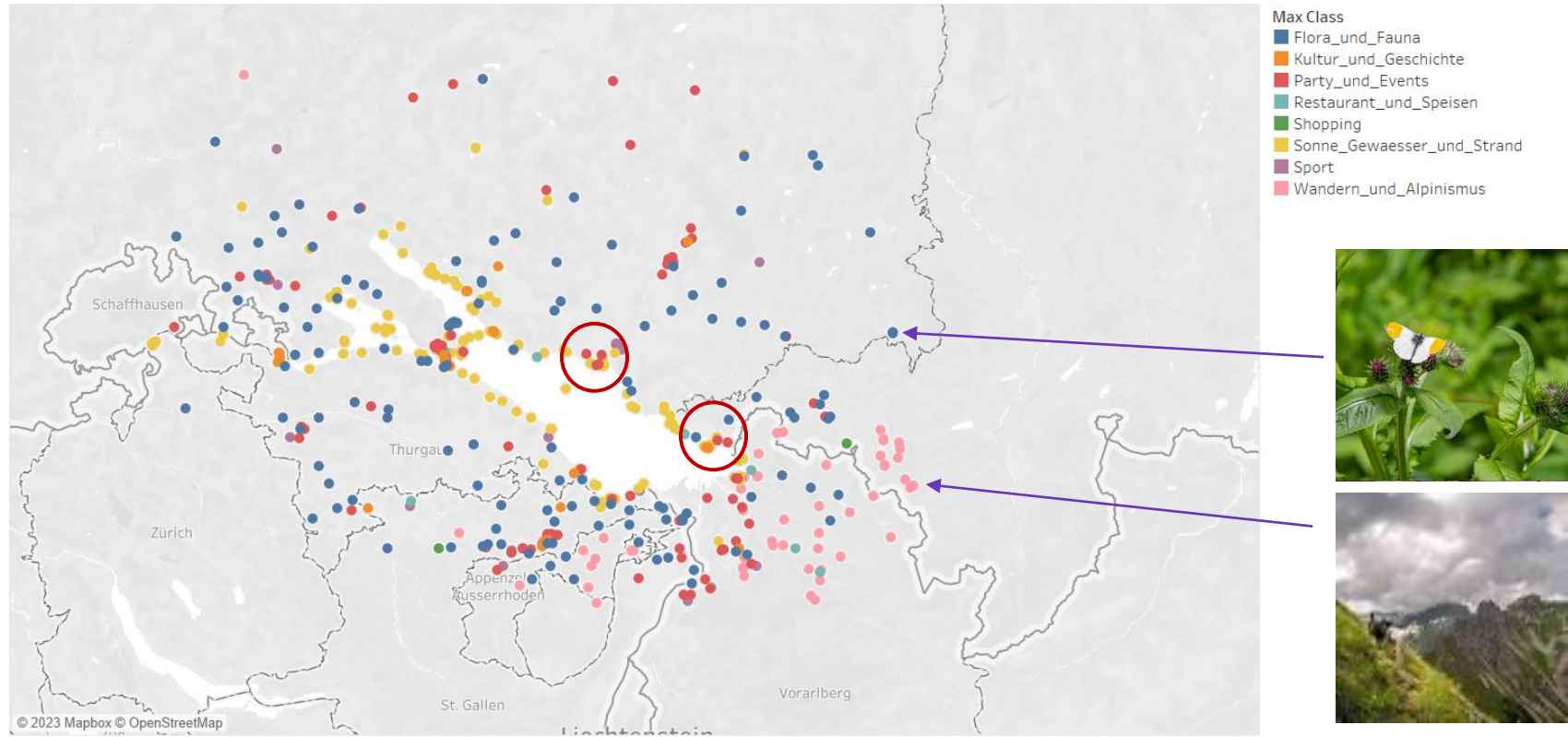
- » Google Suchverhalten verbessert Vorhersage um fast 50%
- » Funktioniert auch in Krisenzeiten
- » Relevante Suchbegriffe → Reisepräferenzen und Interessen (als Input für Suchmaschinenmarketing)
- » Weitere Einflussfaktoren: BIP der Sendeländer, Benzinpreise, etc.

KI-Anwendungen im Tourismus



Ableitung eines Destinationsprofils aus sozialen Medien

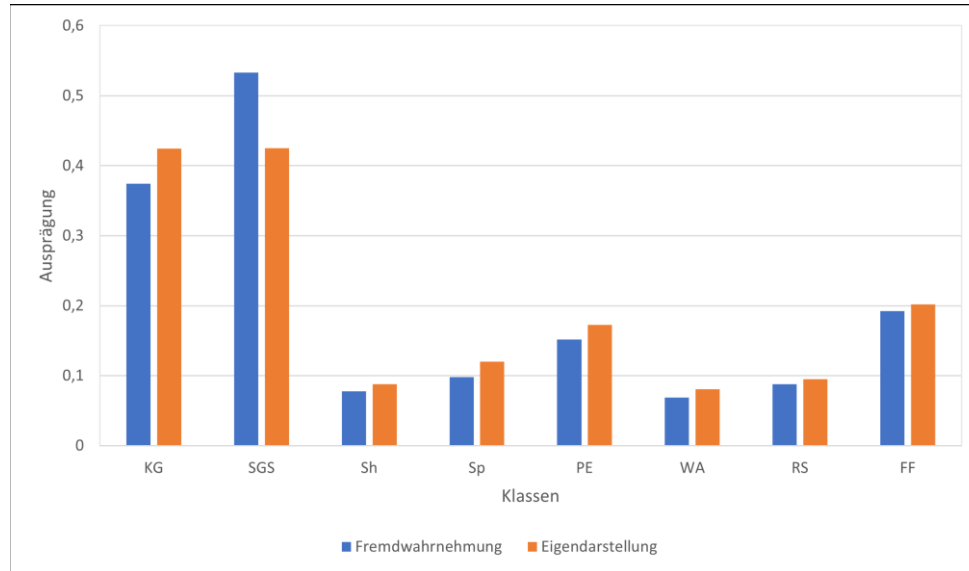
Thematische Zuordnung von Instagram-Bildern (Bildanalyse)



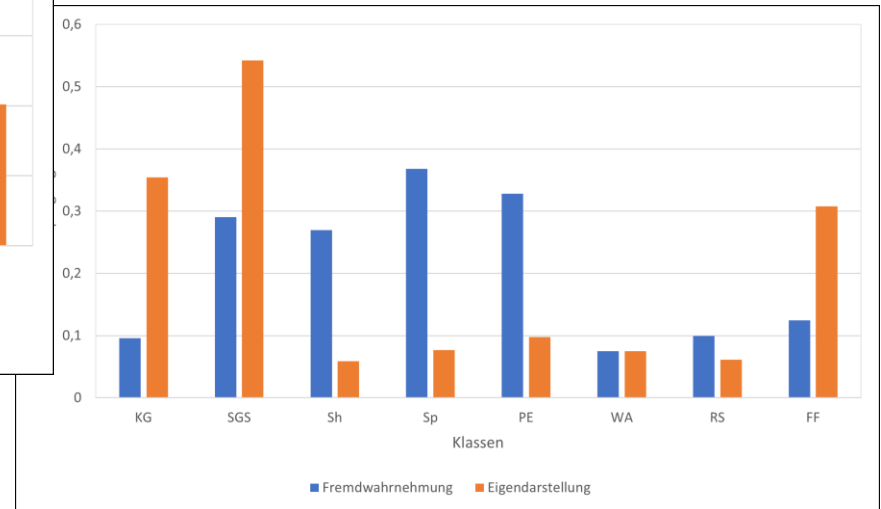
Karte basiert auf Lon und Lat. Farbe zeigt Details zu Max Class an. Details werden für Index angezeigt.

Ableitung eines Destinationsprofils aus sozialen Medien

Vergleich Fremdwahrnehmung und Eigendarstellung



Lindau

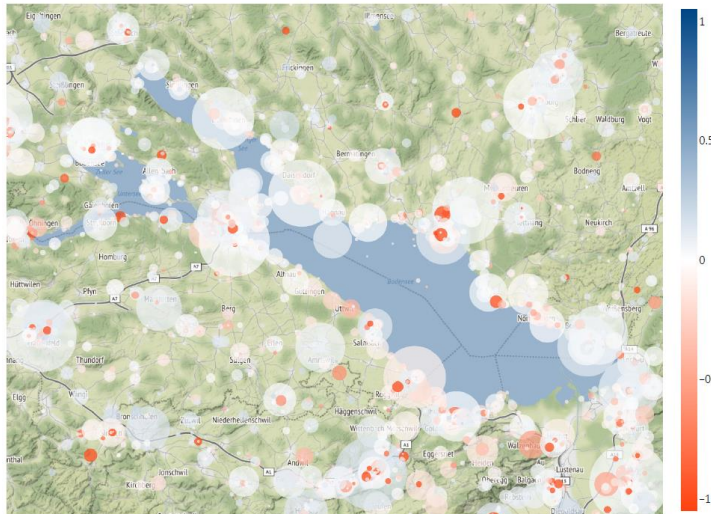


Friedrichshafen

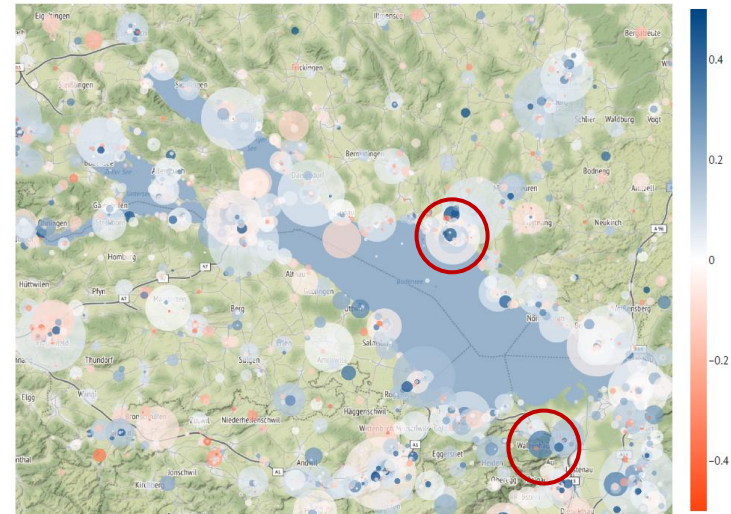
Ableitung von Persönlichkeitsmerkmalen aus sozialen Medien

Vom Instagram-Bild zu den Big Five

Wie „ticken“ meine Kunden?



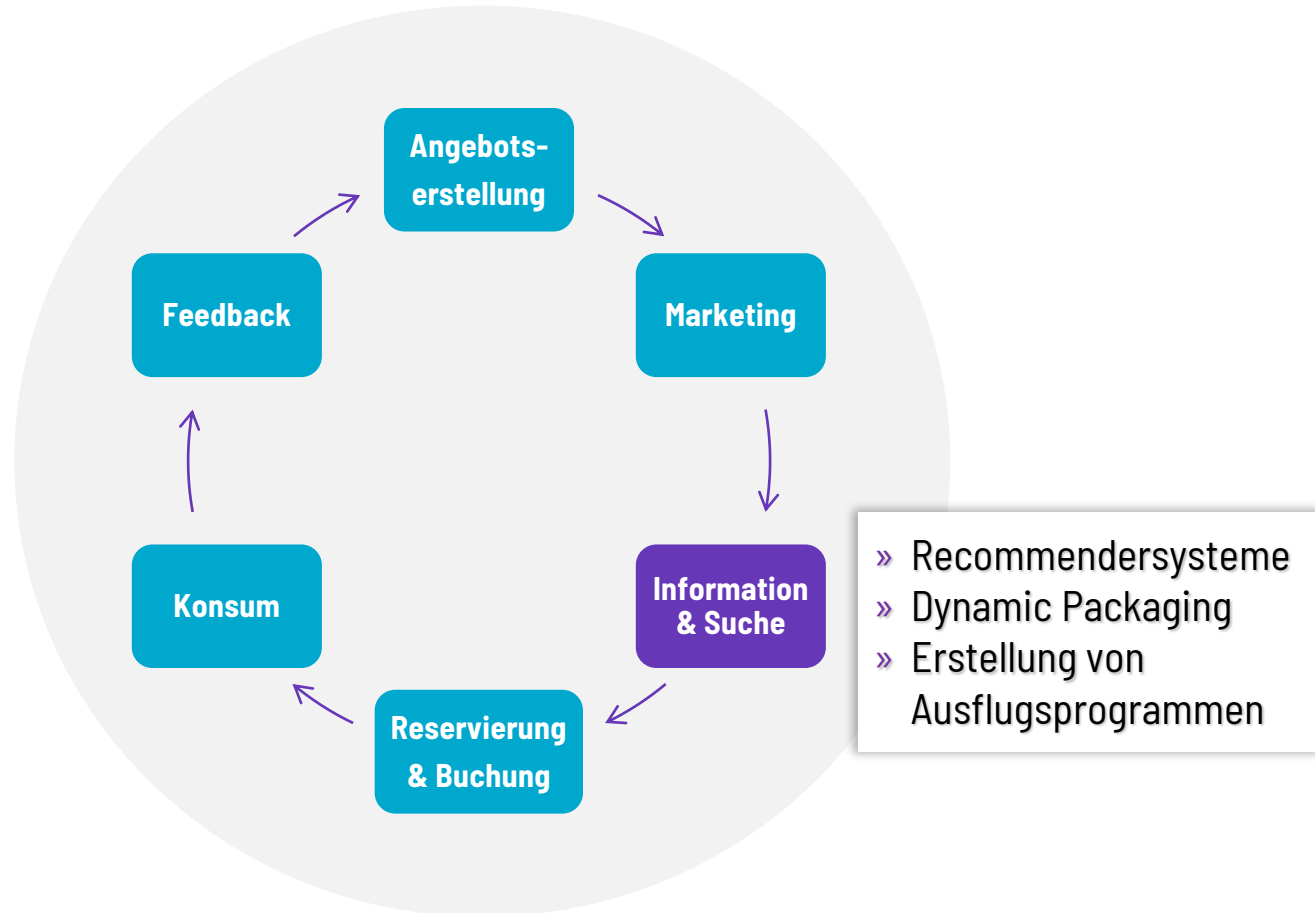
Spezifische Persönlichkeitstypen



Persönlichkeitstyp *Impulsiv*

Input für Kundensegmentierung und Marketing

KI-Anwendungen im Tourismus



Ausflugsplanung Mit ChatGPT



lindau sehenswürdigkeiten rundgan



Outdooractive
<https://www.outdooractive.com> › stadtr

Inselrundgang Lindau/Boden

Erleben Sie die Lindauer Insel mit vielen abwechslungsreicher **Inselrundgang**, de



Lindau (Bodensee)
<https://www.lindau.de> › ... › Empfehlunge

Lindau im Bodensee in 4 Stu

Rundgang über die Insel, entdecken der malerischen Gassen; Bummel entlang de Lindauer ...



Kekse & Koffer
<https://www.kekseundkoffer.de> › Bayern

Stadtspaziergang: Altstadt V

25.03.2021 — Vor oder nach dem **Stadtr** Strandbad. ... **Sehenswürdigkeiten** in Li



oppida.de
<https://www.oppida.de> › sehenswuerdigk

Sehenswürdigkeiten in Linda

13.12.2018 — Kommen Sie mit auf einer **Lindau**, alte Gassen und Plätze und das



You
Erstelle mir ein Au:



ChatGPT
Ein Tagesausflug n
Hier ist ein Vorschl
zu erleben:

Vormittag: Erk

- **Start am Bahnh**
Hafeneinfahrt, v
Genießen Sie de
- **Spaziergang du**
malerischen Ga
farbenfrohen Hi
- **Besuch des Sta**
und entdecken :

Mittagessen

- **Einkehr in ein Ic**
Spezialitäten in
Kässpätzle sind

Nachmittag: N

- **Fahrt mit der Pf**
Österreich (ung
einen atemberaubenden Blick über den Bodensee, Lindau und die Alpen haben. Unternehmen
Sie eine kleine Wanderung oder besuche... Sie den Alpenwildpark.



You
User

Erstelle mir ein Ausflugsprogramm für einen Tag in Lindau mit Kindern



ChatGPT

Ein Tag in Lindau mit Kindern bietet sowohl Spaß als auch Bildung in einer wunderschönen Umgebung. Hier ist ein kinderfreundliches Ausflugsprogramm, das Abenteuer und Entspannung für die ganze Familie verspricht:

Vormittag: Spiel und Spaß am Wasser

- **Start mit einem Frühstück am Hafen:** Beginnen Sie Ihren Tag mit einem gemütlichen Frühstück in einem der Cafés am Hafen. Die Kinder können die Boote beobachten und die frische Seeluft genießen.
- **Besuch des Lindauer Marionettenoper:** Wenn es die Spielzeit erlaubt, besuchen Sie eine Vorstellung in der Lindauer Marionettenoper, die auch für Kinder spannende Stücke im Programm hat. Es ist eine einzigartige Erfahrung, die die ganze Familie begeistern wird.
- **Spaziergang entlang der Hafenspromeade:** Nach der Vorstellung machen Sie einen Spaziergang entlang der Hafenspromeade. Halten Sie am berühmten Lindauer Leuchtturm und dem Bayerischen Löwen für ein Familienfoto an.

Mittagessen

- **Picknick im Stadtpark:** Packen Sie ein Picknick ein oder kaufen Sie Snacks in einem lokalen Geschäft und genießen Sie eine Pause im Lindauer Stadtpark. Es gibt genügend Platz für die Kinder zum Spielen und für die Eltern, um sich zu entspannen.

Ausflugsplanung Mit ChatGPT

GPT-3

wo

You

Welche Veranstaltungen finden in dieser Woche in Lindau statt



Es tut mir leid, aber ich habe keinen Echtzeit-Zugriff auf aktuelle Veranstaltungen oder Datenbanken. Mein letztes Update war im Januar 2022, sodass ich nicht in der Lage bin, aktuelle Veranstaltungen in Krakau oder anderswo zu ermitteln, die morgen stattfinden.

Wenn Sie nach Veranstaltungen in Krakau suchen, empfehle ich Ihnen, eine lokale Veranstaltungs-Website, eine Touristeninformation oder soziale Medienplattformen zu besuchen, um aktuelle Informationen zu erhalten. Es gibt viele Websites und Apps, die täglich Veranstaltungen in größeren Städten auflisten.

GPT-4

wo

You

Welche Veranstaltungen finden in dieser Woche in Lindau statt

ChatGPT

Diese Woche bietet Lindau eine Reihe von Veranstaltungen, die von kulturellen Ereignissen bis zu musikalischen Darbietungen reichen. Einige der Highlights sind:

- **Ferris MC & DJ Stylewarz** präsentieren ihre "Audiobiographie Legacy-Tour 2024" am Freitag, den 12. April, im Club Vaudeville Lindau. Ferris MC, bekannt für Hits wie „Reimemonster“, verspricht eine Mischung aus neuen Tracks und Klassikern ([EventFinder](#)).
- Am selben Tag findet auch der **Science Slam Bodensee** statt, ein Format, bei dem Wissenschaft auf Unterhaltung trifft und Forschungsthemen auf spannende Weise präsentiert werden. Die Veranstaltung beginnt um 20:30 Uhr im Kulturhaus Caserne in Friedrichshafen ([EventFinder](#)).
- **Das Kriminal Dinner** bietet am Sonntag, den 14. April, ein interaktives Erlebnis, bei dem die Gäste in einen Kriminalfall eingebunden werden. Die Veranstaltung findet im Hotel Landgasthof Köchlin in Lindau statt und beginnt um 17:00 Uhr ([EventFinder](#)).
- **Michael Nast**, bekannt für sein Buch "Generation Beziehungsunfähig", ist am Montag, den 15. April, auf Tour und präsentiert sein neues Buch. Die Veranstaltung findet im Graf-Zeppelin-Haus in Friedrichshafen statt ([EventFinder](#)).

Aufruf Dritt-System

Ausflugsplanung Mit ChatGPT

Bereitstellung von Zusatzinformationen

WO

Hier ist eine Liste an Veranstaltungen in Weingarten.

Name: Umsonst und Draußen

Datum: 13.10.2023 - 15.10.2023

Beschreibung: Umsonst und Draussen Weingarten ist ein Indie, Rock und Pop Festival in Weingarten in der Nähe von Ravensburg und Konstanz (Deutschland) stattfindet. Der Eintritt ist Frei!

Ort: Weingarten, Nessenreben

Öffnungszeiten / Dauer: 17:00 - 02:00

Preis / Eintritt: keiner

Name: Reisen in die Farben

Datum: 09.10.2023 - 09.10.2023

Beschreibung: Der Kulturverein „Kulanzamt“ präsentiert erneut FrauenKunst: Meret Eichler, bedeutende Spät-Expressionistin des 20. Jahrhunderts. Meret Eichler lebte jahrzehntelang im Bodenseegebiet und war außerdem zeitlebens eine begeisterte Reisende. Insbesondere faszinierten sie archaische Kulturen, Landschaften und ihre Menschen. Die Ausstellung zeigt eine farbstarke Auswahl exotischer und sonnendurchfluteter Landschaften und charakteristische Portraits, in Aquarell und Öltechnik.

Ort: Showroom Annette Stacheder Broner Platz 3, 88250 Weingarten

Öffnungszeiten / Dauer: 14:00 - 17:30

Preis / Eintritt: 10€

Weitere Möglichkeiten

- Fine-Tuning (Bereitstellung von Beispielerantworten)
- Function-Calling (Aufruf eigener (Dritt-)Systeme)



Basierend auf den bereitgestellten Informationen hier ein Vorschlag für ein Tagesprogramm in Weingarten am 14.10.2023:

CIENCES

1. Streifzug durch die Kloster- und Stadtgeschichte

- **Uhrzeit:** 10:30 - 13:00
- **Ort:** Tourist-Information, Münsterplatz 1, Weingarten
- **Preis:** 5€

Starten Sie den Tag mit einer geführten Tour durch die historischen und kulturellen Höhepunkte Weingartens. Hier erfahren Sie mehr über die Geschichte der Stadt und können die beeindruckenden Klosteranlagen und die Basilika bewundern.

Mittagspause

2. Reisen in die Farben

- **Uhrzeit:** 14:00 - 17:30

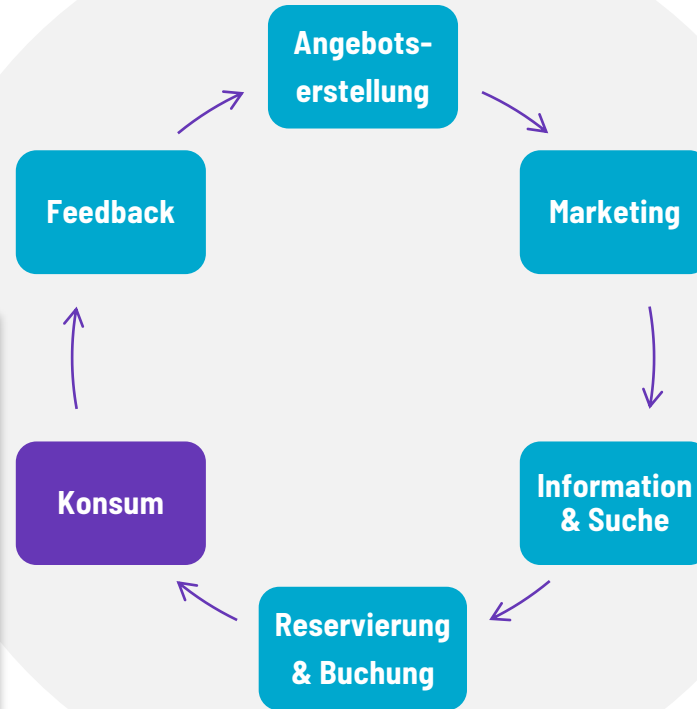
Studien belegen akzeptable Qualität der Ergebnisse (Schwächen im Bereich Aktualität, Vollständigkeit und Detaillierungsgrad)

3. Umsonst und Draußen Festival

- **Uhrzeit:** 17:00 - 02:00 (Sie können jederzeit hingehen und so lange bleiben, wie Sie möchten)
- **Ort:** Weingarten, Nessenreben
- **Preis:** Freier Eintritt

Beenden Sie den Tag mit Musik und guter Stimmung beim Umsonst und Draußen Festival. Genießen Sie Indie, Rock und Pop Musik und lassen Sie sich von der Atmosphäre mitreißen. Da der Eintritt frei ist, können Sie flexibel entscheiden, wie lange Sie bleiben möchten.

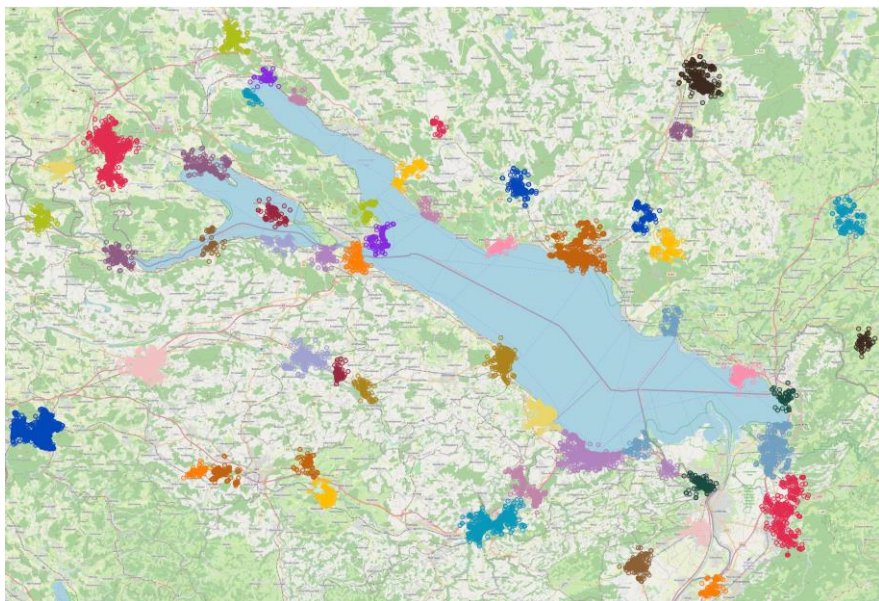
KI-Anwendungen im Tourismus



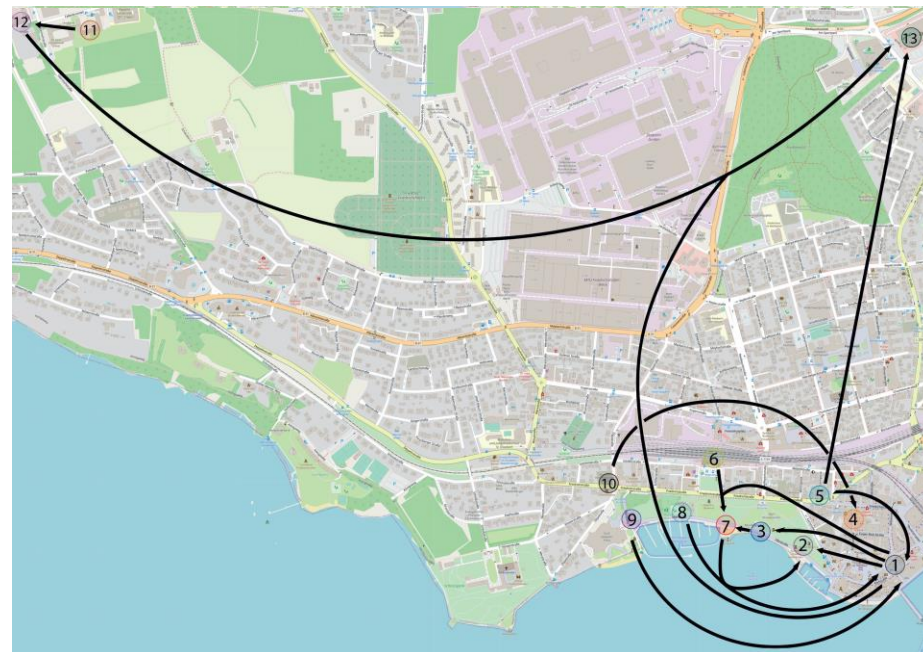
- » Analyse Konsumverhalten und Bewegungsmuster
- » Intelligente adaptive (mobile) Dienste (Echtzeit-Recommendier)
- » Touristenlenkungssysteme
- » (humanoide) Roboter

Analyse touristischer Bewegungsmuster

POIs die gerne gemeinsam besucht werden



53 beliebte POIs in der Bodenseeregion

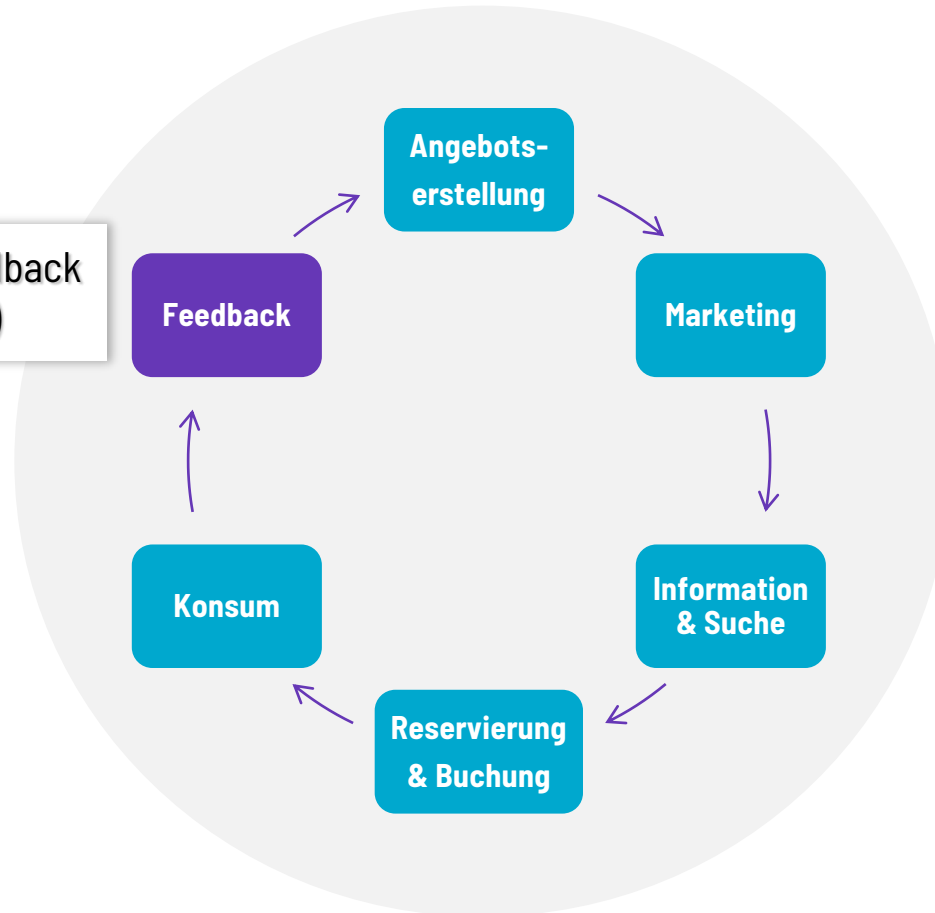


Arbon (10)	Rorschach (12)	2,713	15,19%	0,00609	< 10 ⁻⁵
Dornbirn (16)	Bregenz (13)	2,086	18,56%	0,01364	< 10 ⁻⁵
Mainau (3)	Meersburg (4)	1,988	11,12%	0,00548	< 10 ⁻⁵
Rorschach (12)	St. Gallen (11)	1,906	22,26%	0,01247	< 10 ⁻⁵

Input für mobilen Guide mit Echtzeitempfehlungen

KI-Anwendungen im Tourismus

» Analyse Kundenfeedback
(Sentiment-Analyse)



Analyse von Kundenfeedback

Sentiment-Analyse



Suchen

Lindau Hotels Aktivitäten Restaurants Flüge Ferienwohnungen



Perfekte Lage, sehr schöner Seeblick, Zentral aber ruhig

Das Hotel hat eine perfekte Lage, vom unserem Zimmer mit Seeblick hatten wir einen direkten Blick auf den Löwen, Leucht- und Mangturm. Der Bahnhof ist gleich um die Ecke, die Restaurant Terrasse und die Promenade gleich unter dem Fenster, in **Zimmer** ist es aber trotzdem **sehr ruhig**. Zu Fuß erreicht man in 15 Minuten ein Einkaufszentrum mit allem was man noch brauchen könnte.

Das Zimmer ist groß genug, die Möbel in Ordnung, im Bad alles ordentlich.

Das Frühstück ist abwechslungsreich, die **Brötchen** aber leider **nicht immer frisch**.

Das Abendessen (wir hatten Halbpension) lecker, aber nichts besonderes.

Mehr lesen ▾

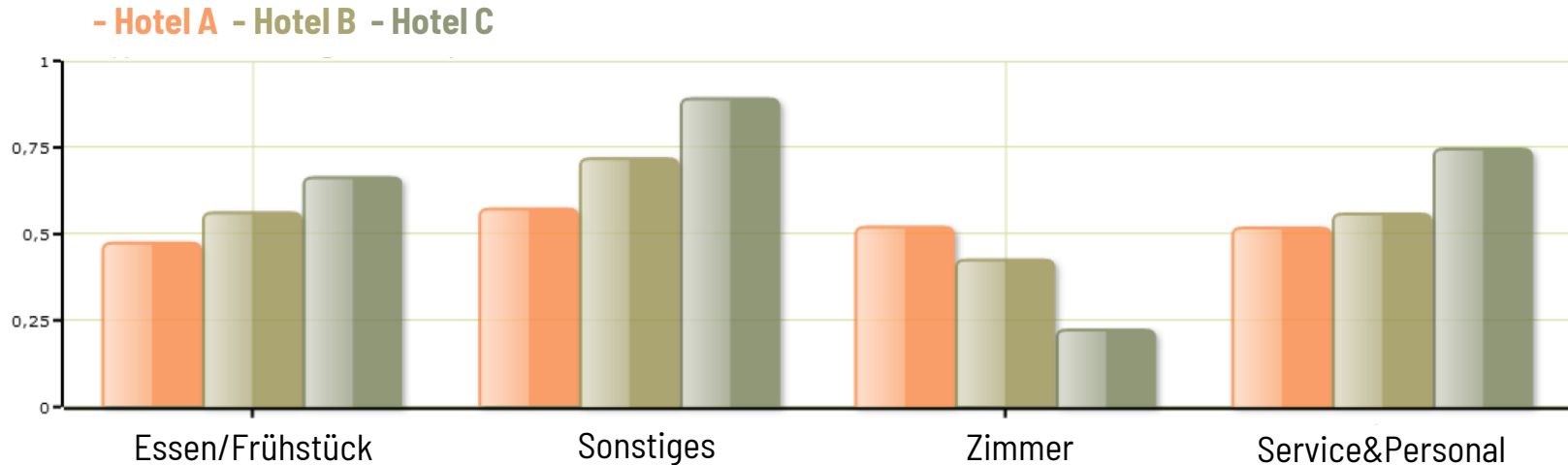
Worüber reden meine Kunden?

Sind sie zufrieden? Ist die
Bewertung positiv oder negativ

Analyse von Kundenfeedback

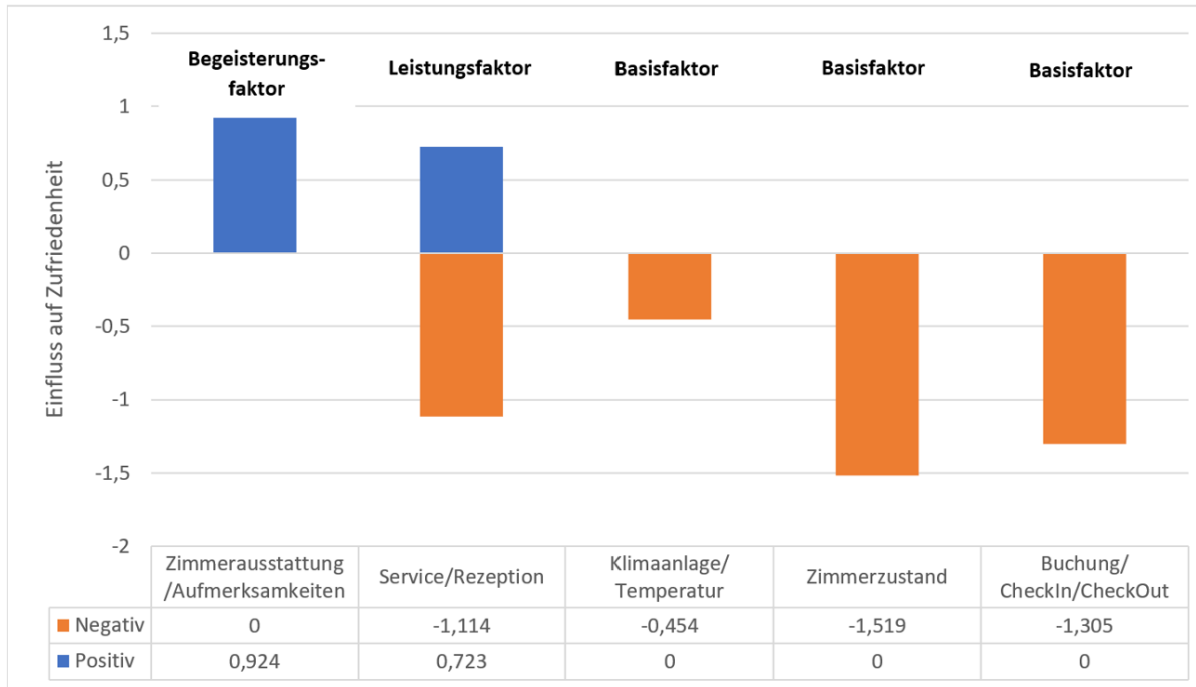
Erkennung des Themas (Topic) und Tonalität (Sentiment)

Benchmarking auf Basis des durchschnittlichen Sentiments pro Topic und Anbieter



Einflussfaktoren auf die Kundenzufriedenheit

UGC als Input für KANO-Modell



Input für

- Produktoptimierung
- Verbesserte Kundenansprache
- Reiseempfehlungen

Analyse von Kundenfeedback

Sentimentanalyse mit ChatGPT



Perfekte Lage, sehr schöner Seeblick, Zentral aber ruhig

Das Hotel hat eine perfekte Lage, vom unserem Zimmer mit Seeblick hatten wir einen direkten Blick auf den Löwen, Leucht- und Mangturm. Der Bahnhof ist gleich um die Ecke, die Restaurant Terrasse und die Promenade gleich unter dem Fenster, im Zimmer ist es aber trotzdem sehr ruhig. Zu Fuß erreicht man in 15 Minuten ein Einkaufszentrum mit allem was man noch brauchen könnte.

Das Zimmer ist groß genug, die Möbel in Ordnung, im Bad alles ordentlich.

Das Frühstück ist abwechslungsreich, die Brötchen aber leider nicht immer frisch.

Das Abendessen (wir hatten Halbpension) lecker, aber nichts besonderes.

Mehr lesen ▾

ChatGPT

Das Review zu dem Hotel in Lindau hebt sowohl positive als auch negative Aspekte hervor:

Positive Aspekte:

- **Perfekte Lage:** Direkter Blick auf den Löwen, den Leuchtturm und den Mangturm sowie Nähe zum Bahnhof.
- **Ruhiges Zimmer trotz zentraler Lage:** Die ruhige Atmosphäre im Zimmer trotz der Nähe zur Promenade und Restaurant Terrasse wird positiv erwähnt.
- **Ausreichende Zimmergröße und ordentliche Einrichtung:** Das Zimmer wird als groß genug beschrieben, mit ordentlicher Möblierung und einem sauberen Bad.
- **Abwechslungsreiches Frühstück:** Das Frühstücksangebot wird als vielfältig gelobt.
- **Leckeres Abendessen:** Obwohl als nichts Besonderes beschrieben, wird das Abendessen dennoch als lecker empfunden.
- **Freundliches und hilfsbereites Personal:** Ein spezieller Dank geht an Frau Susanne Wahl aus dem Restaurantbereich.
- **Schwimmbad mit angenehmer Größe und Tiefe:** Das Schwimmbad wird für seine Größe und Tiefe gelobt.

Negative Aspekte:

- **Brötchen beim Frühstück nicht immer frisch:** Die Frische der Brötchen wird bemängelt.
- **Eingeschränktes SPA-Angebot:** Das SPA-Angebot beschränkt sich auf eine Masseurin, die während des Aufenthalts krank war.
- **Kleine Saunen:** Zwei kleine Saunen werden erwähnt, wobei eine für sehr hohe Temperaturen und die andere für angenehm warme Temperaturen ausgelegt ist.
- **Schwimmbadtemperatur zu niedrig:** Mit 27 Grad wird das Schwimmbad als zu kalt für den Geschmack des Gastes beschrieben.

Zusammengefasst sind die Aussicht und die Lage des Hotels, die ruhigen Zimmer und der freundliche Service die Hauptstärken. Als Verbesserungspotenzial werden die Qualität des Frühstücks, die SPA-Angebote und die Temperatur des Schwimmbades gesehen.

Analyse von Kundenfeedback

Antworten mit ChatGPT



ChatGPT

Sehr geehrte Gäste,

wir möchten uns herzlich für Ihr ausführliches Feedback und die Zeit, die Sie sich für diese Bewertung genommen haben, bedanken. Es freut uns sehr zu hören, dass Sie die Lage unseres Hotels, die Ruhe Ihres Zimmers sowie die Freundlichkeit unseres Personals, insbesondere die Hilfsbereitschaft von Frau Susanne Wahl, positiv hervorheben.

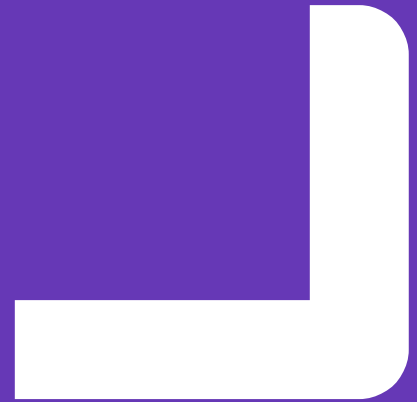
Die Zufriedenheit unserer Gäste liegt uns am Herzen, daher nehmen wir Ihre Anmerkungen ernst. Wir bedauern, dass das Frühstücksangebot, insbesondere die Frische der Brötchen, nicht ganz Ihren Erwartungen entsprochen hat. Bitte seien Sie versichert, dass wir diesbezüglich Gespräche mit unseren Lieferanten führen werden, um die Qualität kontinuierlich zu verbessern.

Ebenso nehmen wir zur Kenntnis, dass das SPA-Angebot aufgrund der unvorhergesehenen Abwesenheit unserer Masseurin eingeschränkt war. Wir verstehen, dass dies enttäuschend war, und prüfen Möglichkeiten, wie wir in Zukunft eine bessere Abdeckung gewährleisten können.

Zur Temperatur unseres Schwimmbades: Wir streben an, eine Balance zu finden, die den Vorlieben eines breiten Spektrums unserer Gäste entspricht. Ihr Feedback ist in diesem Zusammenhang sehr wertvoll für uns, und wir werden überlegen, ob Anpassungen sinnvoll sind.

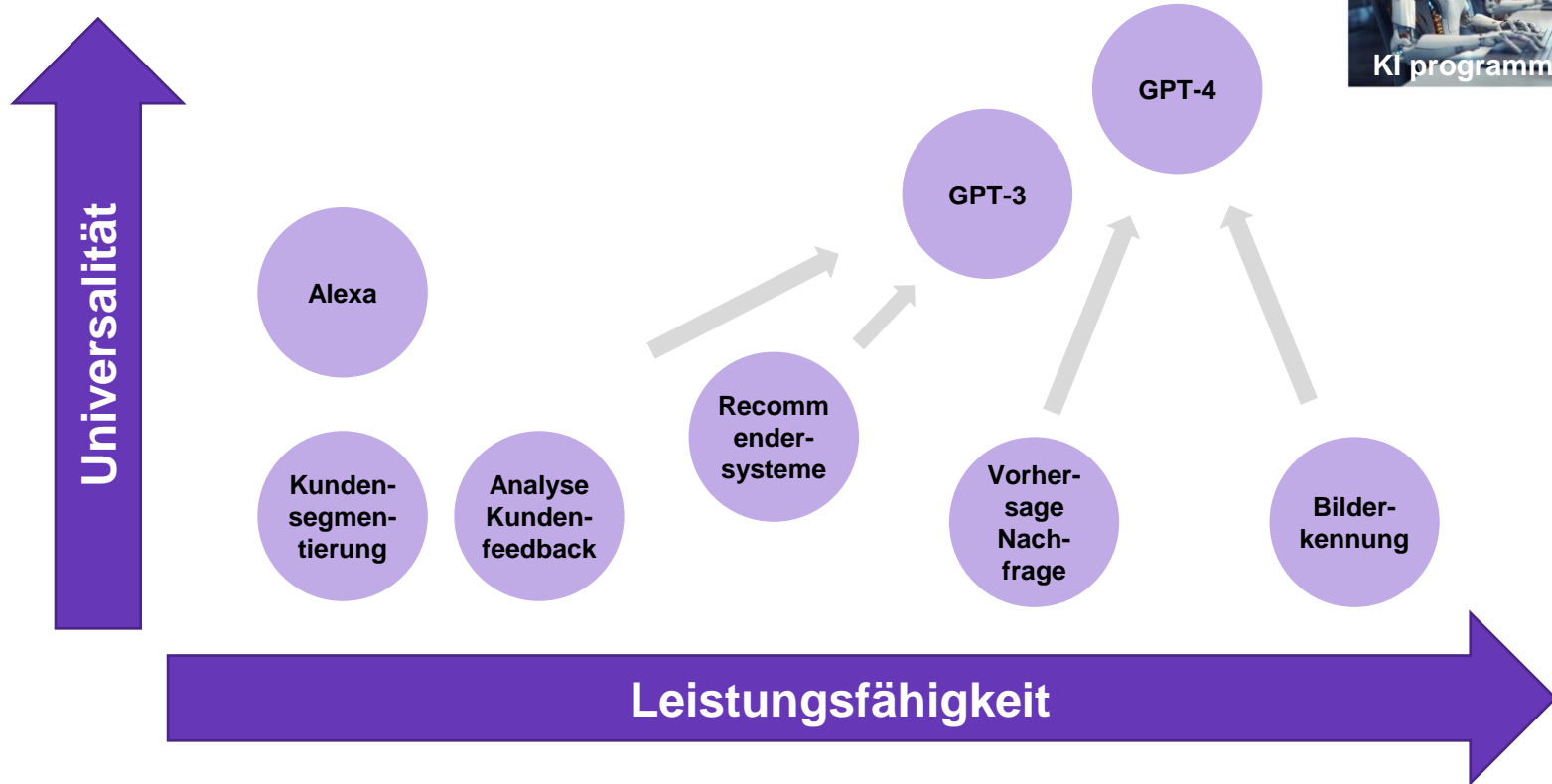
Bitte seien Sie versichert, dass Ihr Feedback uns hilft, unseren Service stetig zu verbessern. Wir hoffen, Sie bald wieder bei uns begrüßen zu dürfen, um Sie von den Verbesserungen überzeugen zu können.

「
FAZIT



Wie hat sich KI entwickelt? Wo stehen wir heute?

Leistungsfähigkeit & Universalität



Akzeptanz von KI im Hotelsektor

Was sagen Hoteliers zu KI?

“Das ist noch immer Neuland für mich – wir reden darüber bereits eine ganze Weile, aber es hat derzeit keinen wirklichen Einfluss auf unsere Branche”

“Ich kenne keine anderen Hotels, die derartige Lösungen bereits einsetzen”

“Wir haben bislang keine Schulungen hierzu besucht, wir wissen nicht wie das funktioniert und welche Vorteile es bringen würde”

“Es ist immernoch wichtig, eine menschliche Komponente zu erhalten – Kunden legen Wert auf den persönlichen Kontakt”

“Digitalisierung und KI würde unsere Mitarbeiter entlasten”

“Das würde unsere Produktivität erhöhen, nicht nur quantitativ sondern auch qualitativ”

Fazit & Handlungsempfehlung

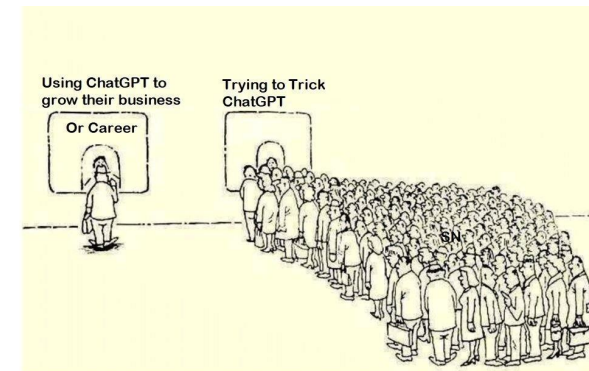
Veränderungen durch KI

- Universalität & Zugänglichkeit (von Spezialanwendungen zur universellen KI)
- Mittel/langfristig starke Zunahme der Automatisierung (in nahezu allen Bereichen)
- Chance zur Kompensation des Arbeitskräftemangels
- KI wird zum Wettbewerbsfaktor

Wie können Sie KI gewinnbringend einsetzen?

- Schaffen Sie die Voraussetzungen: Daten und Knowhow
- Integrieren Sie KI-Lösungen in Ihre Geschäftsstrategie (Definieren Sie einen klaren Nutzen)

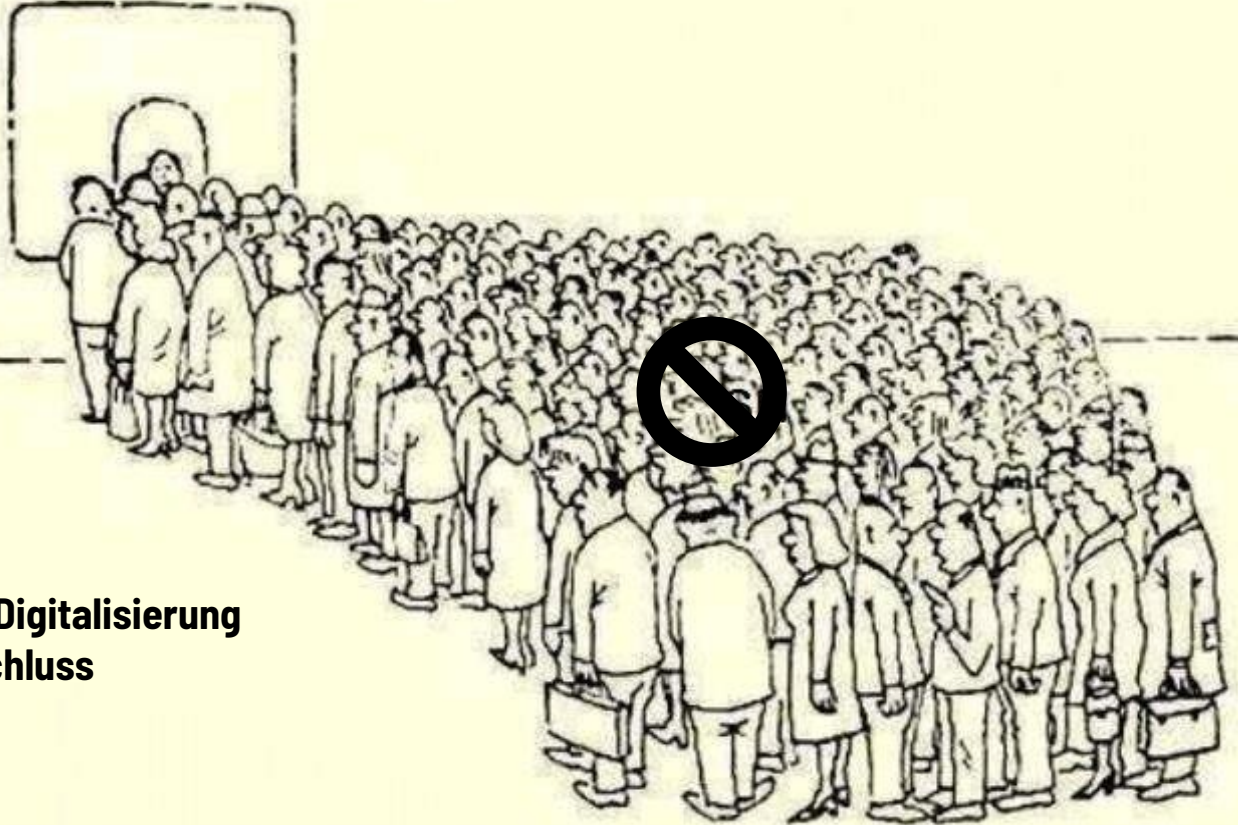
„Werden Sie Teil des Transformationsprozesses und nicht Opfer“



Using ChatGPT to
grow their business



Trying to Trick
ChatGPT



**Nutzen Sie die Möglichkeiten der Digitalisierung
und verpassen Sie nicht den Anschluss**



HOCHSCHULE
RAVENSBURG-WEINGARTEN
UNIVERSITY
OF APPLIED SCIENCES



INSTITUT FÜR
DIGITALEN WANDEL
RAVENSBURG-WEINGARTEN
UNIVERSITY
OF APPLIED SCIENCES

KÜNSTLICHE INTELLIGENZ ZWISCHEN ERWARTUNGEN UND BETRIEBLICHER REALITÄT IM TOURISMUS - EIN ZWISCHENFAZIT

Prof. Dr. Wolfram Höpken

Institut für Digitalen Wandel (IDW)
Ravensburg-Weingarten University

Jahrestagung Bayerisches Zentrum für Tourismus
Nürnberg, 16.04.2024