



**DIE HERAUSFORDERUNG DES WINTERSPORTS
IST NICHT (NUR) DER KLIMAWANDEL!**

KAMINGESPRÄCH 22.11.2023



**OBERSTDORF
KLEINWALSERTAL**
Bergbahnen

Quarks

Umwelt Gesundheit Technik Gesellschaft Weltall

in quarks.de suchen

Wie umweltschädlich ist Kunstschnee?

Durch die Herstellung von Kunstschnee ergeben sich mehrere Fallstricke für Klima, Umwelt und Ökosystem, konkret:

- hoher Wasserverbrauch
- hoher Energieverbrauch
- Lärm

▶ Wi

Startseite > Bayern

Wintersport, aber kein Winter: Steht Zukunft von bayerischen Skigebieten auf der Kippe?

23.10.2022, 15:52 Uhr
 Von: Jennifer Battaglia

Die Klimafolgen des Skifahrens

Startseite > Bayern

Lohnt sich Skifahren in Bayern noch? Grafiken und Analysen über einen viel zu warmen Winter

11.04.2023, 09:06 Uhr
 Von: Sok Eng Lim, Marie Ries, Luisa Bilmayer

Startseite > Wissen > Klimaschädlicher Skiurlaub? So ist die Klima-Bilanz

Schneekanonen, Seilbahnen, Anreise mit dem Auto Ist der Skiurlaub eine Klimasünde?

Die Herausforderung

Mit Beginn der Energiekrise durch den Ukrainekrieg im Herbst 2021/22 hat sich ein **journalistischer Mainstream** gegen den Alpinen Wintersport entwickelt. Dieses **Skifahr-Bashing** ist durch **Halb- und Unwissen, Falschaussagen** und bewusst **falsch dargestellte Tatsachen** seitens der medialen Berichterstattung geprägt.

Diese Berichterstattung erzeugt maßgeblich eine **negative Beeinflussung der öffentlichen Meinung** und damit auch unmittelbar das Mainsetting des Wintersportlers.

Hier gilt es, mit **datenbasierten und fundierten Fakten** Aufklärungsarbeit zu leisten und als Wintertourismusbeteiligter im allgemeinen und als Skigebietsbetreiber im besonderen eine **klare Haltung pro Wintersport** zu beziehen. Weiter müssen wir aus der **Verteidigungshaltung herauszukommen** und selbstbewusst für die durch das Skifahren erzeugten Glücksmomente zu kämpfen. **Das sichert Wertschöpfung und Arbeitsplätze, nicht nur in den touristisch geprägten Regionen!**



Fakten zur ökonomischen Nachhaltigkeit



Fakten zur ökologischen Nachhaltigkeit



Fakten zur sozialen Nachhaltigkeit



Fakten zur ökonomischen Nachhaltigkeit



Fakten zur ökologischen Nachhaltigkeit



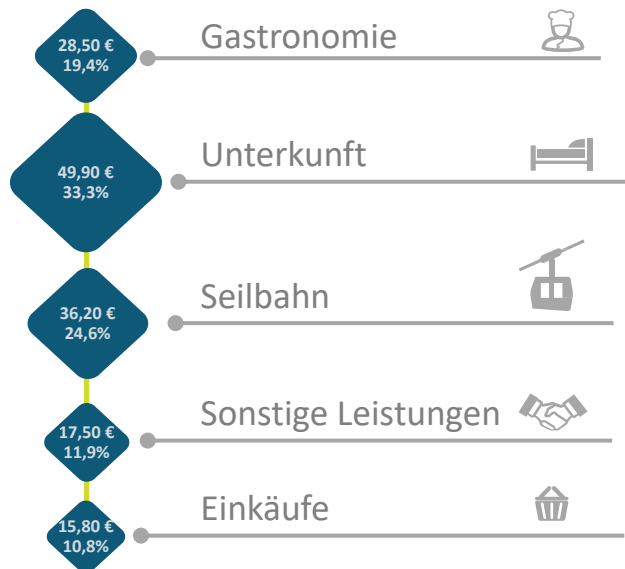
Fakten zur sozialen Nachhaltigkeit



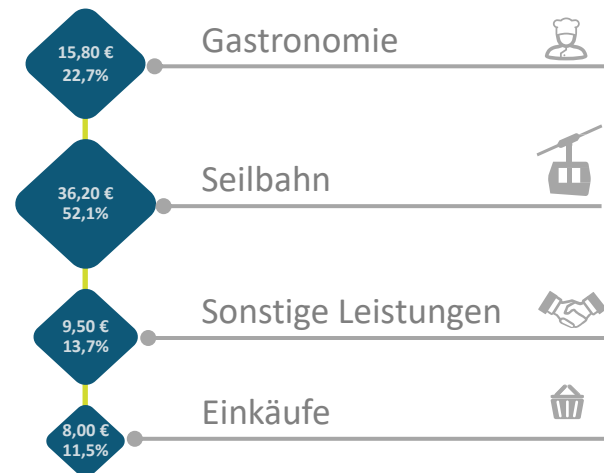
FAKTEN ZUR ÖKONOMISCHEN NACHHALTIGKEIT

TOURISTISCHE WERTSCHÖPFUNG

Nächtigungsgast Winter **146,90 €**



Tagesgast Winter **69,50 €**





FAKTEN ZUR ÖKONOMISCHEN NACHHALTIGKEIT

BESUCHERLENKUNG



Über 80% verlassen nicht das Umfeld der Stationen



Verkehrsleitsystem zur Minimierung des Parkplatzsuchverkehrs



FAKTEN ZUR ÖKONOMISCHEN NACHHALTIGKEIT

ENERGIEMANAGEMENT



Nutzung von 100% Ökostrom
Aus Allgäuer Wasserkraft



Selbsterzeugte regenerative Energie durch
Wasserkraft und Photovoltaik



Wärmerückgewinnung an den Motoren und
Nutzung zur Gebäudeheizung



Stromtankstellen an unseren Parkplätzen



Fakten zur ökonomischen Nachhaltigkeit



Fakten zur ökologischen Nachhaltigkeit

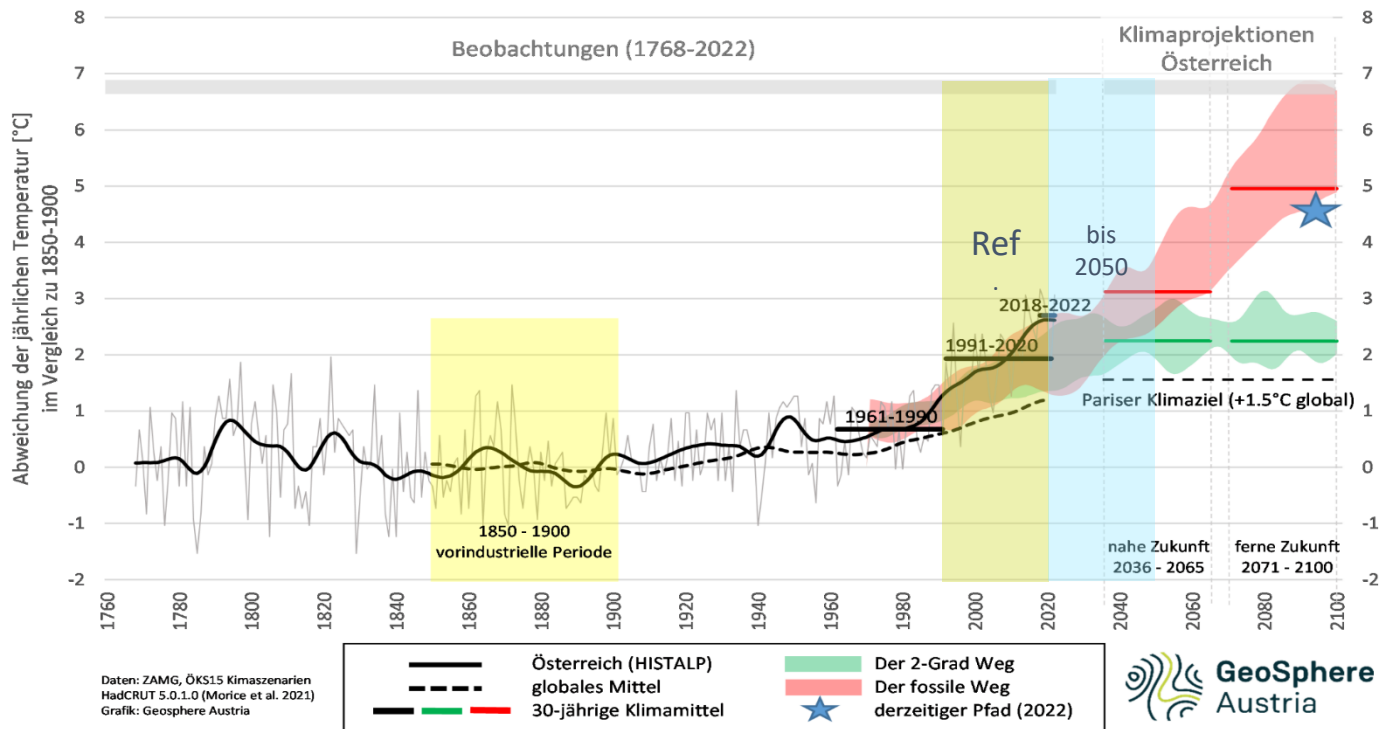


Fakten zur sozialen Nachhaltigkeit



FAKTEN ZUR ÖKOLOGISCHEN NACHHALTIGKEIT

KLIMA





Tage mit Naturschneedecke 10 cm und mehr

Höhenbereich [m]	Vergangenheit 1991 - 2020	2035 (2021 – 2050)			2050 (2036 – 2065)		
		RCP2.6	RCP4.5	RCP8.5	RCP2.6	RCP4.5	RCP8.5
900	118	107	109	105	106	94	87
1100	129	119	116	113	114	99	94
1900	219	213	209	209	207	201	194



KLIMA

Naturschnee

Bis 2050:

- -6 bis -15 Tage
- **Tiefe Lagen: -10%**
- **Hohe Lagen: -5%**

Bis 2065:

- Stabilisierung bei -12 bis -15 Tage (RCP2.6)
- Oder bis zu -35 Tage (RCP8.5)

Änderung im Vergleich zu 1991 – 2020 [%]

Höhenbereich [m]	2035 (2021 – 2050)			2050 (2036 – 2065)		
	RCP2.6	RCP4.5	RCP8.5	RCP2.6	RCP4.5	RCP8.5
900	-9	-7	-11	-10	-20	-26
1100	-7	-9	-12	-11	-23	-27
1900	-3	-5	-5	-6	-8	-12



FAKTEN ZUR ÖKOLOGISCHEN NACHHALTIGKEIT

KLIMA FAZIT

Bis 2050 ist mit:

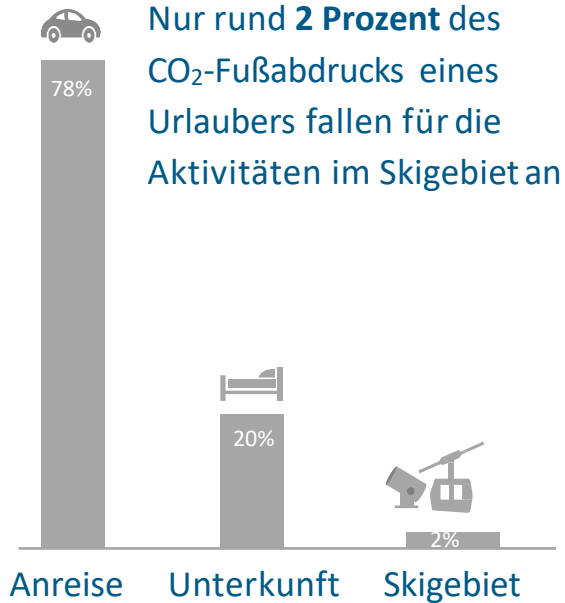
- Temperaturanstieg um **0.5° C bis 0.8°C**,
- tendenziell mehr Winterniederschlag,
- Verkürzung der **Naturschnee** Saison um etwa **10 Tage**,
- Rückgang der potentiellen **Beschneizeiten** um etwa **5% in den Hochlagen** (1900 m) und **10% in den tiefen Lagen** des Gebiets
- Verschiebung der günstigen Wetterbedingungen von sportlichen **Aktivitäten ohne Schnee** vom Sommer in den **Herbst** zu rechnen.





FAKTEN ZUR ÖKOLOGISCHEN NACHHALTIGKEIT

CO₂



- Je kürzer die Anreise, desto besser die CO₂-Bilanz
- Viele Ski- und Wandergebiete sind sehr gut an den ÖPNV angebunden



- Wir verwenden bei allen Pistenwalzen HVO-Kraftstoff und sparen dadurch **rund 1.800t CO₂/Saison** ein und reduzieren damit unseren **CO₂ Fußabdruck um ca. 60%**



FAKTEN ZUR ÖKOLOGISCHEN NACHHALTIGKEIT

WASSER / BESCHNEIUNG

- Basis der Beschneigung ist ein reines Gemisch aus **Wasser** und kalter **Luft** ohne Zusätze
- Das Wasser stammt aus Speicherteichen und streng reguliert aus natürlichen Quellen



Das Wasser gelangt über die Schnee wieder in den natürlichen Kreislauf zu



FAKTEN ZUR ÖKOLOGISCHEN NACHHALTIGKEIT

WASSER / BESCHNEIUNG



Bayerische Alpenfläche 4 400 km²



Bayerische Pistenfläche 37 km²



beschneite Pistenfläche 9,25 km²

- **0,84 %** der bayerischen Alpenfläche werden im Winter als Pistenfläche genutzt
- **0,21 %** der bayerischen Alpenfläche werden beschneit



Fazit

- Technische Beschneigung verbraucht **kein** Trinkwasser
- erfolgt ohne chemische Zusätze
- Schützt die Grasnabe und unterstützt die Biodiversität
- sichert die Skisaison und damit die Wertschöpfung in der Region
- ermöglicht Wintersport mit kurzer Anreise



Fakten zur ökonomischen Nachhaltigkeit



Fakten zur ökologischen Nachhaltigkeit



Fakten zur sozialen Nachhaltigkeit



FAKTEN ZUR SOZIALEN NACHHALTIGKEIT

Kostenfreie Anreise zum
Arbeitsplatz



Employer – Konzept



Einbindung regionaler
Handwerker und Lieferanten



Kinder in den Skisport
Soziale Projekte





**VIELEN DANK
FÜR IHRE AUFMERKSAMKEIT.**

AUF BALD BEI DEN OK-BERGBAHNEN!



**OBERSTDORF
KLEINWALSERTAL**
Bergbahnen