



Die Rolle des Tourismus in der Raumordnung und Landesplanung

Ministerialdirigent Klaus Ulrich

Bayerisches Staatsministerium für Wirtschaft, Landesentwicklung und Energie
Abteilungsleiter Landesentwicklung



Aufgabe der Landesentwicklung

Die Raumstruktur Bayerns auf Grund einer fachübergreifenden Koordinierung zu ordnen, zu sichern und zu entwickeln.

Industrie



Infrastruktur



Bodenschätze



Siedlung



Umwelt



Tourismus



Erholung





Planungssystem

Bundesraumordnung ROG - Leitbilder

Bundesministerium für Wohnen, Stadtentwicklung und Bauwesen

Raumentwicklungsministerkonferenz

Landesplanung BayLplG - LEP

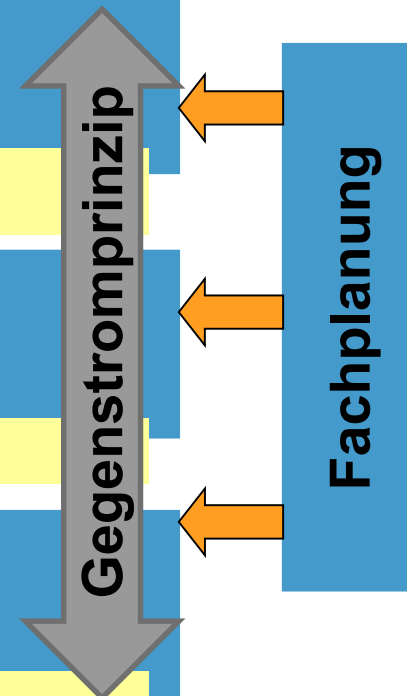
StMWi als oberste Landesplanungsbehörde,
7 Regierungen als höhere Landesplanungsbehörden

Regionalplanung BayLplG - Regionalpläne

18 Regionale Planungsverbände

Bauleitplanung BauGB – BayBO - Bauleitpläne

Gemeinden





Landesentwicklungsprogramm (LEP)

- Definition: gesamträumliches Konzept der Staatsregierung zur räumlichen Ordnung und Entwicklung in Bayern
- Enthält Ziele und Grundsätze der Raumordnung
 - Ziele „(Z)“: verbindliche Vorgaben; strikt zu beachten
 - Grundsätze „(G)“: in der Abwägung zu berücksichtigen
- Zweck: Abstimmung von raumbedeutsamen Planungen
 - Rahmen für Regionalplanung, Bauleitplanung
 - Orientierung für gewisse private Planungen
 - Aufträge an die Regionalplanung
 - Grundlage für Raumordnungsverfahren

Download im Internet:
www.landesentwicklung-bayern.de



Ausgewählte Festlegungen im LEP

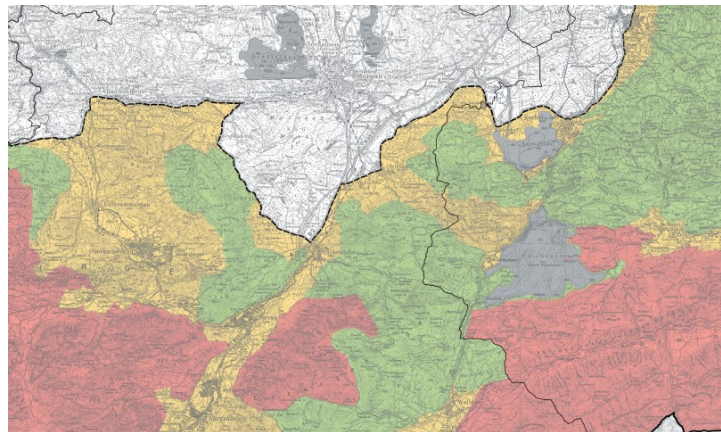
- (G) Die Standortvoraussetzungen für eine **wettbewerbsfähige Tourismuswirtschaft** sollen **im Einklang mit Mensch und Natur** erhalten und verbessert werden.
- (G) Die Verkehrsverhältnisse in den Verdichtungsräumen und in **stark frequentierten Tourismusgebieten** sollen insbesondere durch die **Stärkung des öffentlichen Personenverkehrs** verbessert werden.



Ausgewählte Festlegungen im LEP

Alpenplan – Ordnung des Natur- und Freizeitraums Alpen (2.3 LEP)

- Einteilung des Alpenraums in **3 Zonen** (A, B, C) und Beschränkung der Erschließung (inkl. Lifte und Abfahrten) auf 2 der 3 Zonen
- Damit wird **Zugang zu Alpen gesichert**, aber auch **Natur- und Lebensraum geschützt**





Ausgewählte Festlegungen im LEP

Anbindegebot (3.3 LEP) – zielgerichtete Ausnahmen

(Z) Neue Siedlungsflächen sind möglichst in Anbindung an geeignete Siedlungseinheiten auszuweisen. **Ausnahmen** sind zulässig, wenn

[...]

- in einer **Tourismuskommune** an einem gegenwärtig oder in der jüngeren Vergangenheit durch eine **Beherbergungsnutzung geprägten Standort** ein **Beherbergungsbetrieb ohne Beeinträchtigung des Orts- und Landschaftsbilds** erweitert oder errichtet werden kann oder
- eine überörtlich raumbedeutsame Freizeitanlage oder **dem Tourismus dienende Einrichtung** errichtet werden soll, die auf Grund ihrer **spezifischen Standortanforderungen** oder auf Grund von **schädlichen Umwelteinwirkungen** auf dem Wohnen dienende Gebiete nicht angebunden werden kann.



Sonderprojekt: Bayernnetz für Radler

- Themenroutennetz mit aktuell insgesamt **ca. 9.000 km**
- **Aufbauende Netze** sind das Radnetz Deutschland und die Eurovelo-Routen
- Radroutenplaner Bayern jetzt auch als Widget zum Einbau in Webseiten Dritter (z.B. Kommunen)
- Webaufttritt, App und Papierkarte – neue App für 2024 mit Navigation geplant.





Regionalmanagement

Beispiel Zugspitzregion:
„Besucher Lenkungskonzept“



- Strategie zur **Vereinbarung von Nutzerdruck und Bewahrung des Erholungswertes**
- Identifizierung der **Standorte mit größtem Handlungsbedarf** (Verkehr, Parkraum, Produktenwicklung und Kommunikation)
- Abstimmung und Verschneidung verschiedener kleinteiliger Maßnahmen z.B. einzelner Kommunen
- Digitalisierung der Lenkungsmaßnahmen