



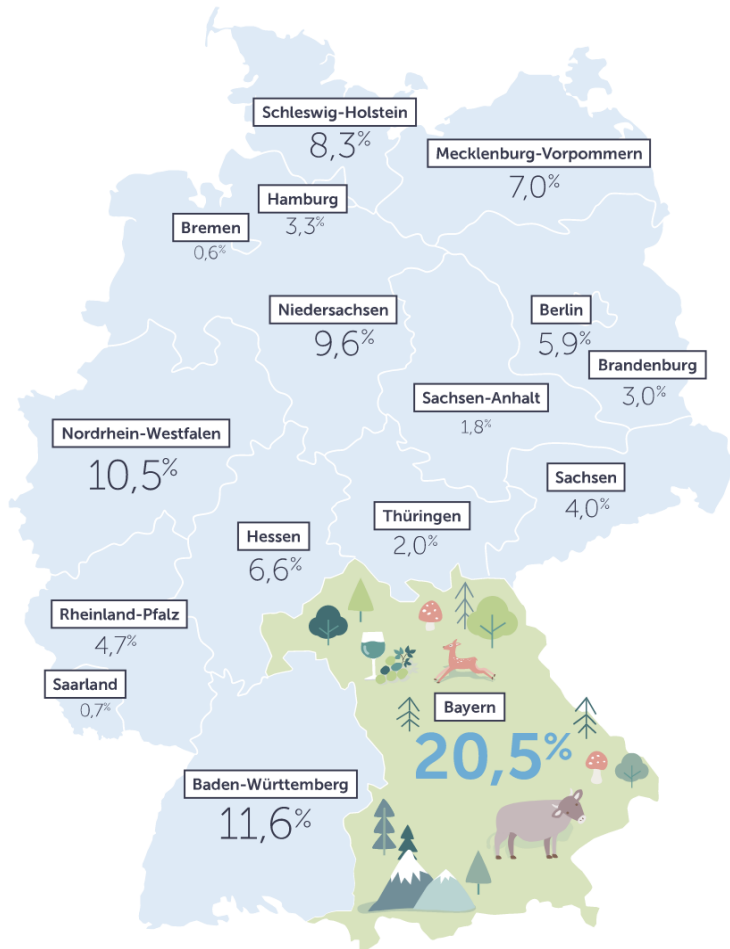
BZF Jahrestagung 2023; 09.05.2023

# Der Gast in Bayern



# Jahresbilanz 2022

Verteilung des Übernachtungsaufkommens nach Bundesländern 2022



Quelle: Statistisches Bundesamt 2023

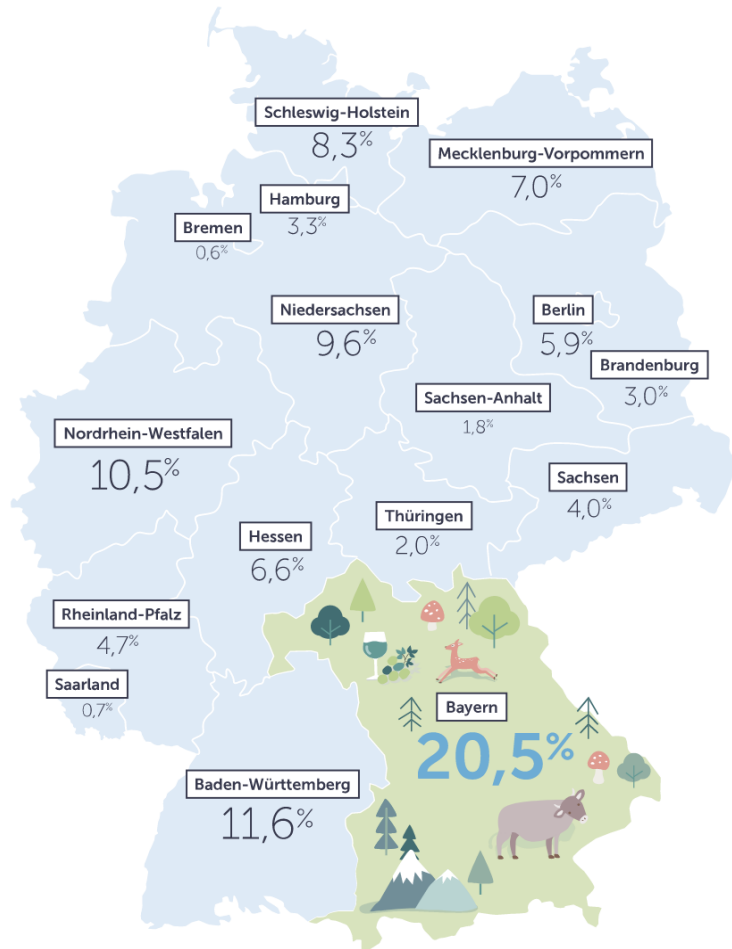
Entwicklung der Ankünfte und Übernachtungen in Bayern



Quelle: Bayerisches Landesamt für Statistik 2023

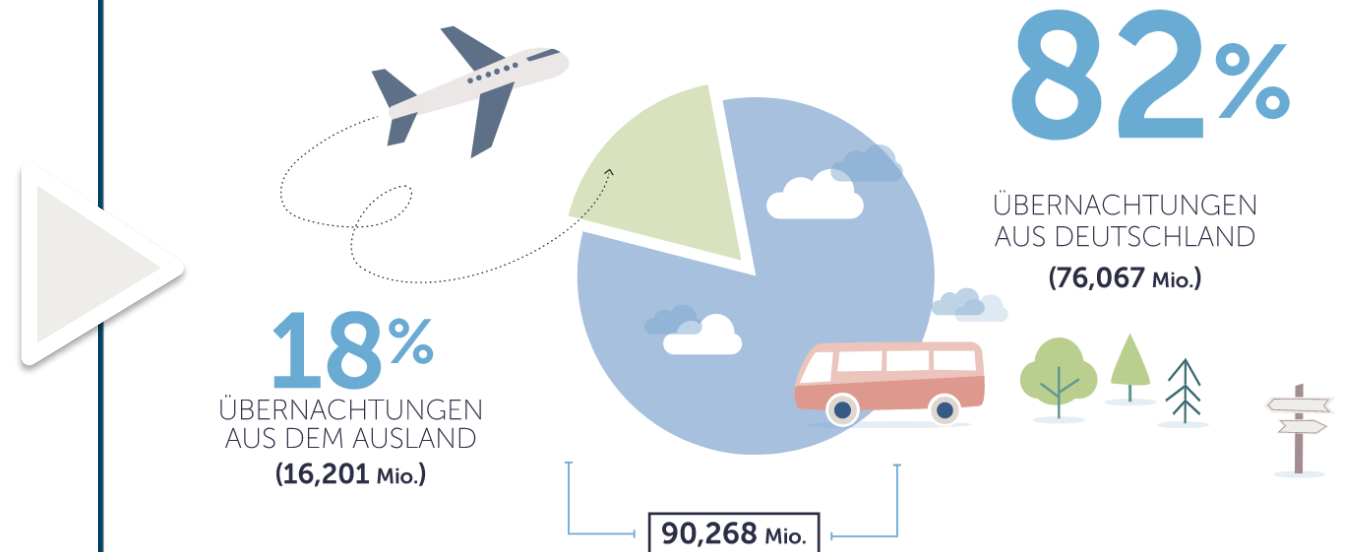
# Jahresbilanz 2022

Verteilung des Übernachtungsaufkommens nach Bundesländern 2022



Quelle: Statistisches Bundesamt 2023

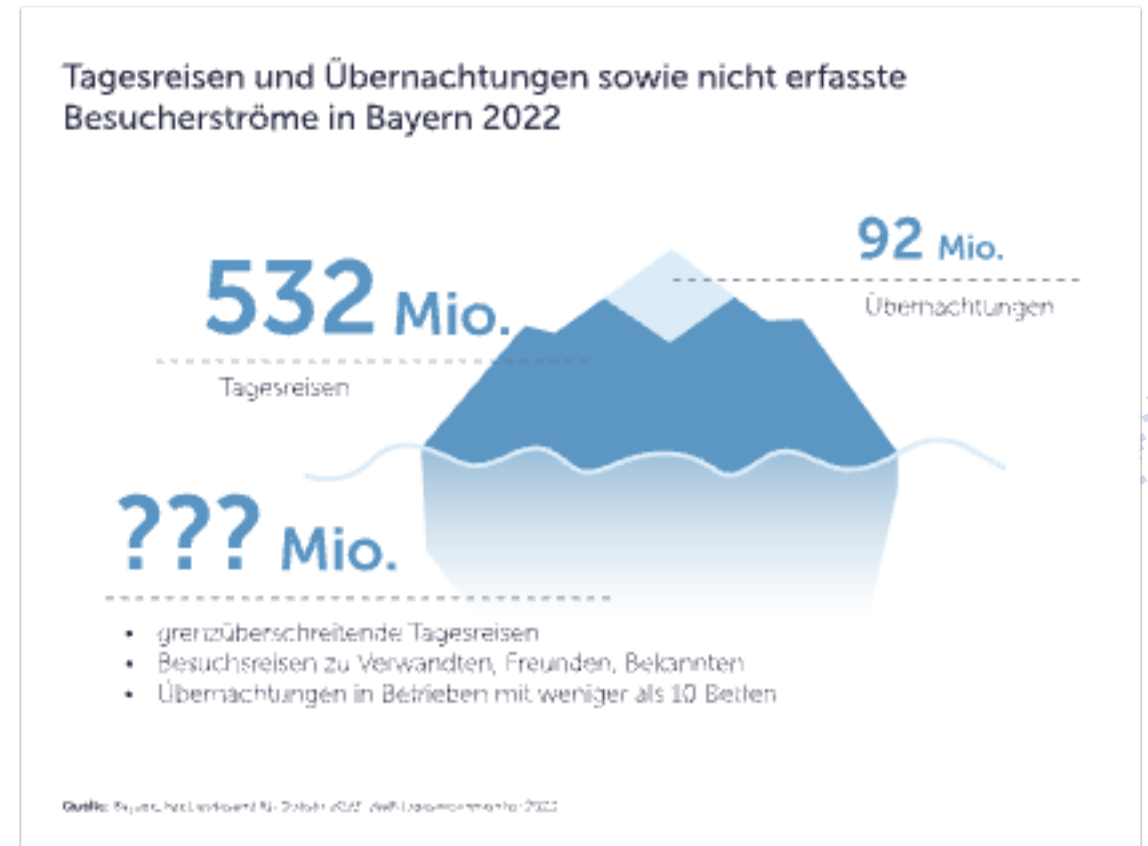
Verteilung der Übernachtungen in Bayern 2022 nach Herkunft



Quelle: Bayerisches Landesamt für Statistik 2023

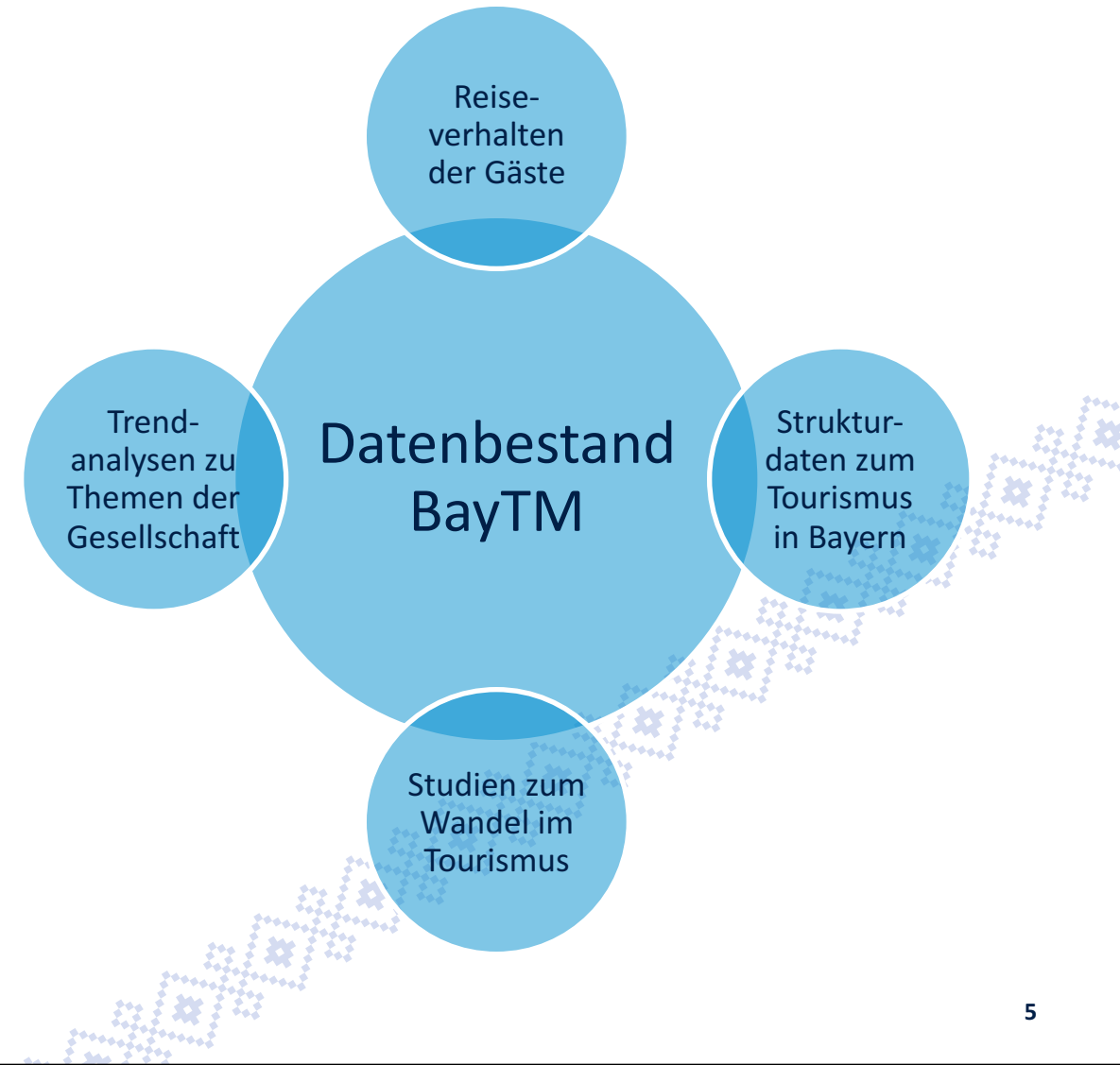
# Marktforschung als Erfolgsfaktor

- Der Gast in Bayern ist eine komplexe Größe
- Statistik alleine erklärt nur einen sehr kleinen Teil des Gästeaufkommens und -verhaltens
- Die BayTM setzt auf ein Set an Studien und Daten, um sich dem Gesamtbild anzunähern
- Marktforschung bei der BayTM als Grundlage für:
  - Strategieentwicklung und -anpassung
  - Zielgruppendefinition
  - Mediaplanung
  - Pressearbeit/Öffentlichkeitsarbeit
- Neue Herausforderungen erfordern neue Studien – beständige Forschung ist zentral



# Marktforschung als Erfolgsfaktor

- Der Gast in Bayern ist eine komplexe Größe
- Statistik alleine erklärt nur einen sehr kleinen Teil des Gästeaufkommens und -verhaltens
- Die BayTM setzt auf ein Set an Studien und Daten, um sich dem Gesamtbild anzunähern
- Marktforschung bei der BayTM als Grundlage für:
  - Strategieentwicklung und -anpassung
  - Zielgruppendefinition
  - Mediaplanung
  - Pressearbeit/Öffentlichkeitsarbeit
- Neue Herausforderungen erfordern neue Studien – beständige Forschung ist zentral

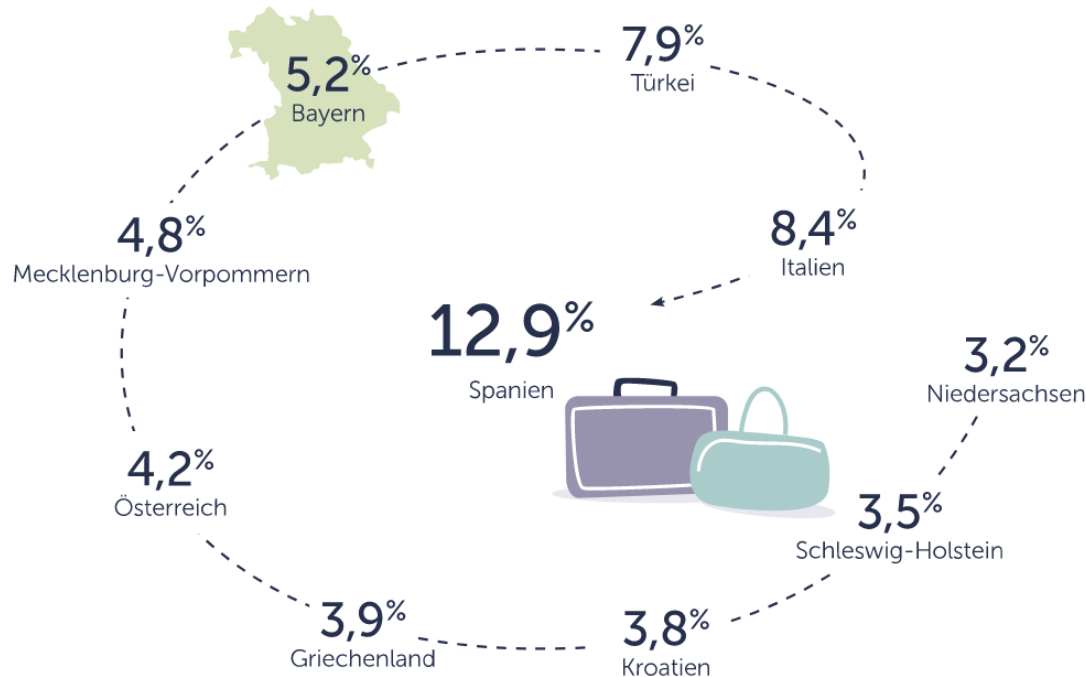


# Wie wird in Bayern Urlaub gemacht?

Ausgewählte Daten aus der Reiseanalyse

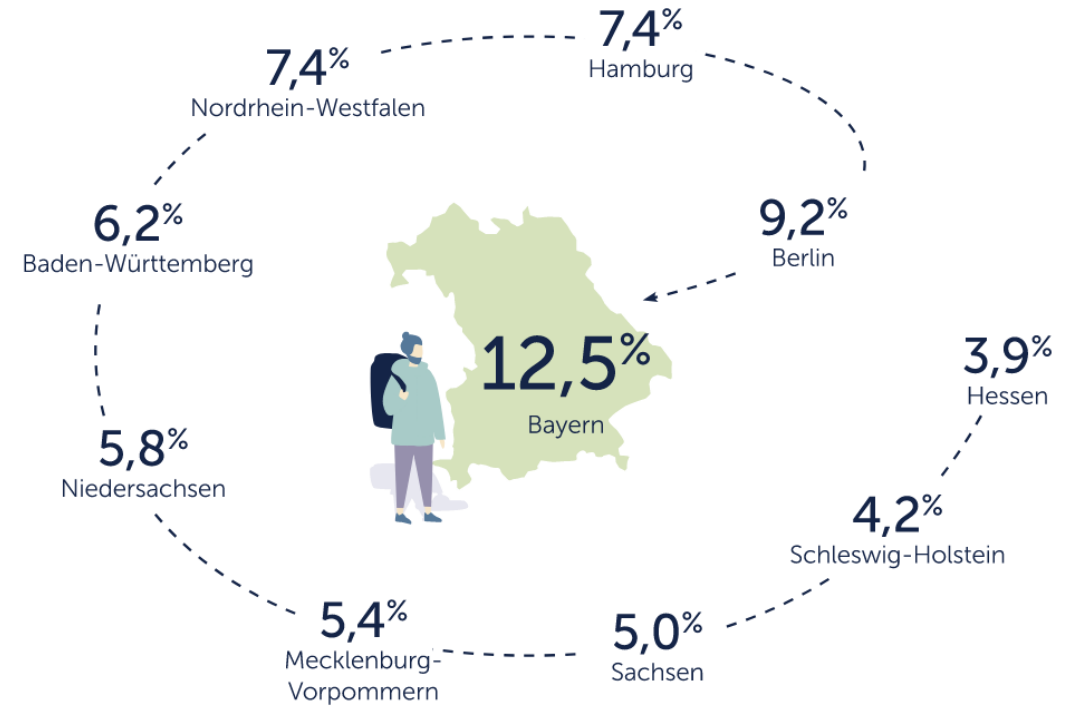
# Urlaubsreiseziele der Deutschen

Top 10 Zielgebiete der Deutschen bei den Urlaubsreisen 2022 (ab 5 Tagen)



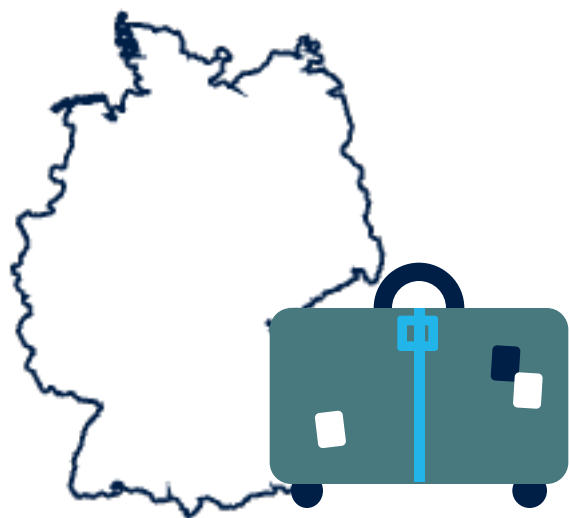
Quelle: Reiseanalyse 2023  
 Datenbasis: Urlaubsreisen (ab 5 Tagen) der deutschsprachigen Wohnbevölkerung ab 14 Jahren

Top 10 Zielgebiete der Deutschen bei den Kurzurlaubsreisen 2022 (2 bis 4 Tage)



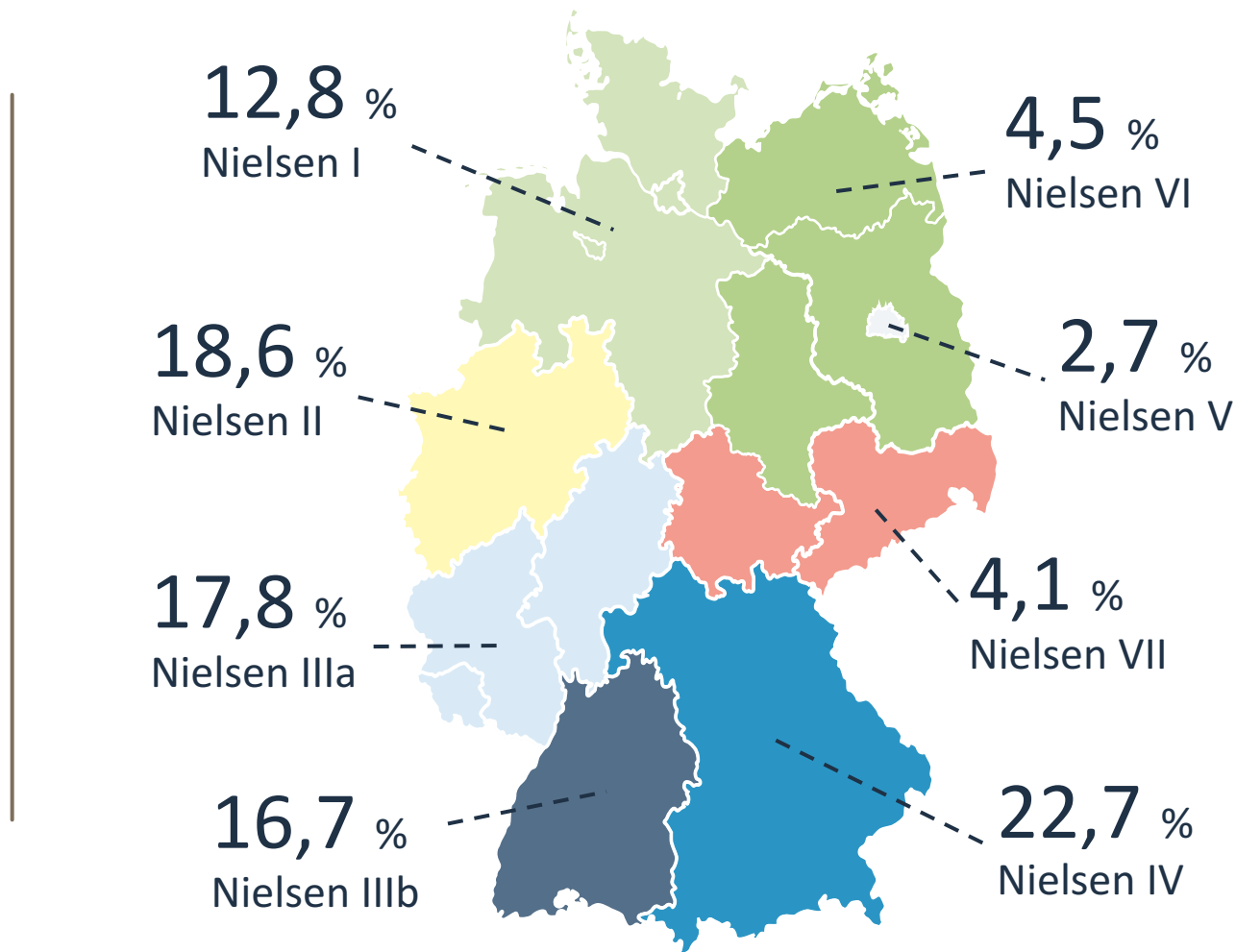
Quelle: Reiseanalyse 2023  
 Datenbasis: Kurzurlaubsreisen (2 – 4 Tage) der deutschsprachigen Wohnbevölkerung zwischen 14 und 75 Jahren

# Ausgang der Bayernurlaubsreisen nach Nielsengebieten 2022



Deutschlandweiter Anteil  
der Bayernurlaubsreisen

Ø **5,2 %**

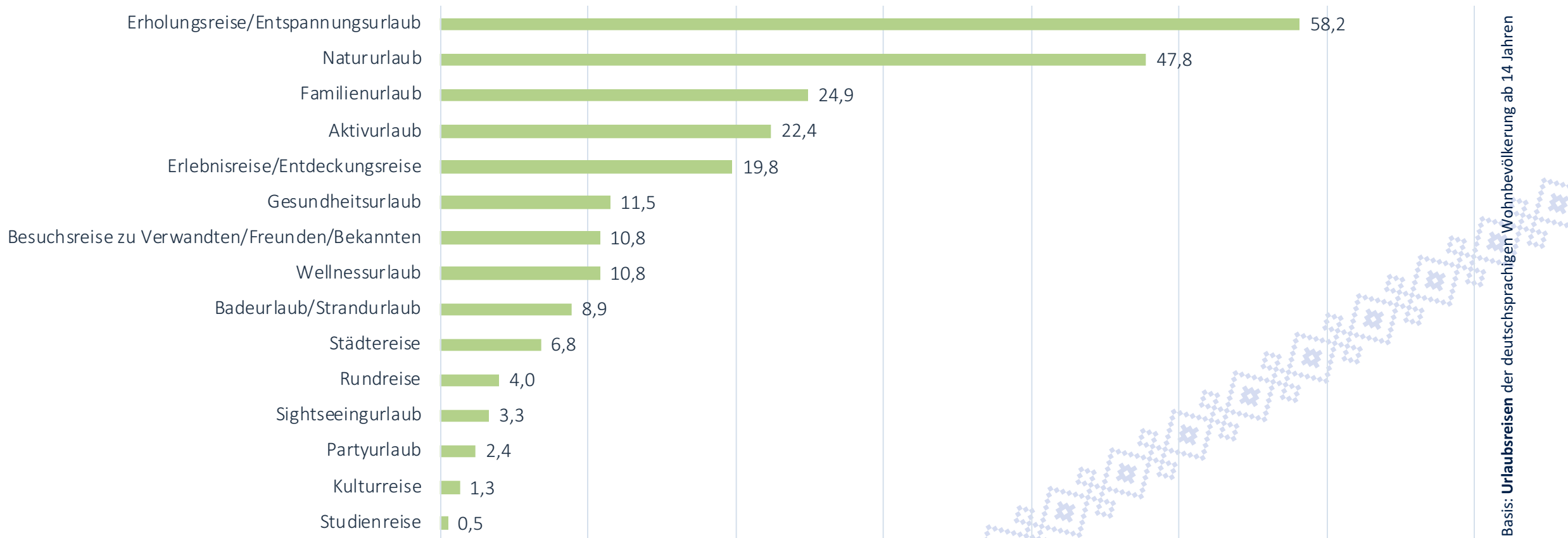




# Urlaubsreisearten



Urlaubsarten bei Urlaubsreisen nach Bayern 2022 bei Mehrfachnennung (in %)



Basis: Urlaubsreisen der deutschsprachigen Wohnbevölkerung ab 14 Jahren

# Weitere Zahlen zu den Urlaubsreisen (ab 5 Tagen) nach Bayern 2022

## Organisation:

- Pauschal: 14%
- Unterkunft einzeln: 68%
- Nichts im Voraus gebucht: 12%

## Unterkunft:

- Hotel/Gasthof: 40%
- Ferienwohnung/-haus: 33%
- Pension/Privatzimmer: 11%
- Camping: 6%

## Wichtigkeit der Reise:

Haupturlaubsreise: 73%



## Reiseausgaben:

1523 € im Durchschnitt pro Reise

## Verkehrsmittel:

- PKW: 76%
- Bahn: 9%
- Bus: 7%
- Wohnwagen/Wohnmobil/Kleinbus: 7%

## Reisebegleitung:

- In Begleitung gereist: 90%
- Mit Kindern bis 5 J. gereist: 8%
- Mit Kindern von 6 bis 13 J. gereist: 10%

A large decorative graphic on the left side of the slide. It consists of a light blue triangle pointing downwards, a dark blue triangle pointing upwards, and a white triangle pointing downwards, all meeting at a diagonal line. The boundary between the dark blue and white triangles is decorated with a pattern of small white and light blue squares.

# Die Bayerninteressierten als strategische Größe

# Die Bayerninteressierten – ein Blick in die Zukunft

- 38,2 % der Befragten geben an, dass Bayern für sie als Urlaubsziel in den kommenden drei Jahren ziemlich sicher bzw. generell in Frage kommt – diese Gruppe wird in der folgenden Betrachtung „Bayerninteressierte“ genannt
- Das Konzept des Bayerninteressierten ermöglicht eine ex ante Betrachtung von Menschen, die wir mit strategischen Marketing gut erreichen können
- Umfangreiche Auswertungsmöglichkeiten ermöglichen ein konkretes Bild der Bayerninteressierten



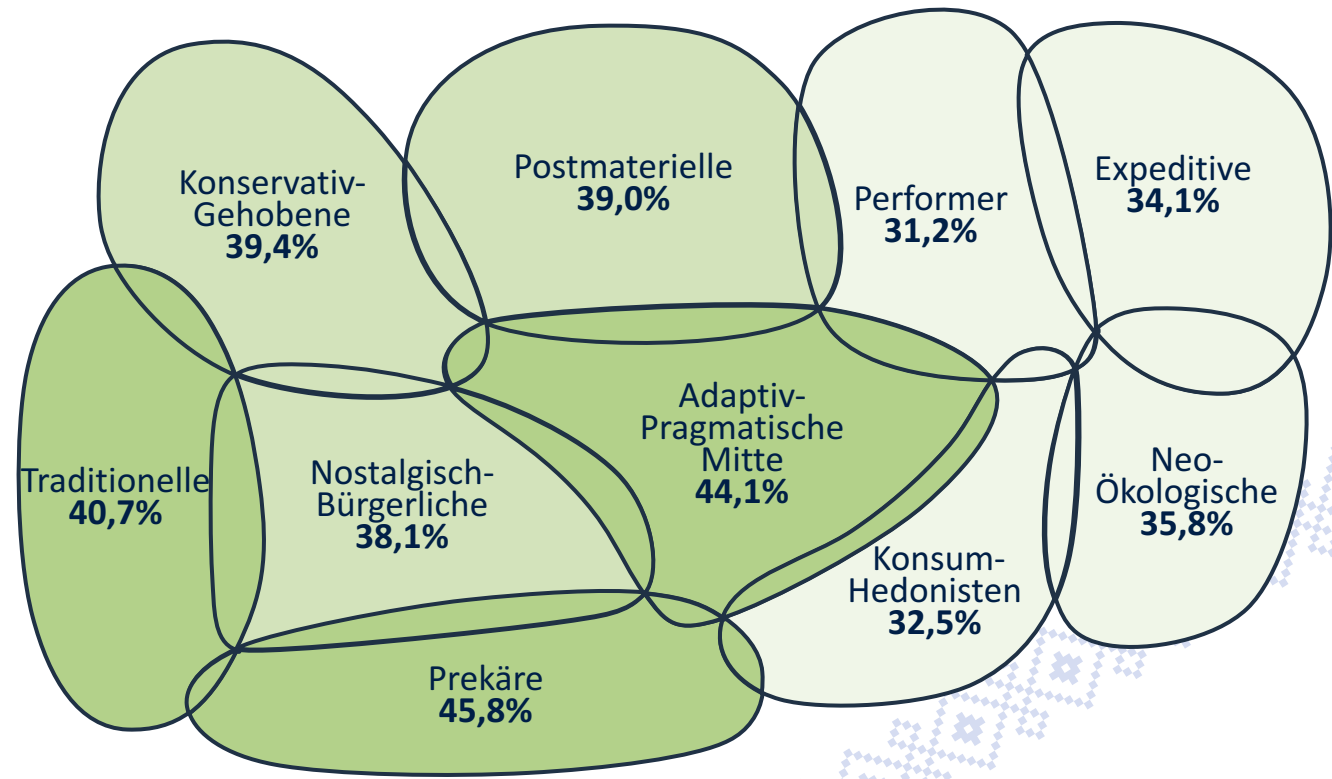


# Anteil der Interessierten an „Bayern“ innerhalb der Milieus



Bayerninteressierte deutschlandweit

Ø **38,2 %**



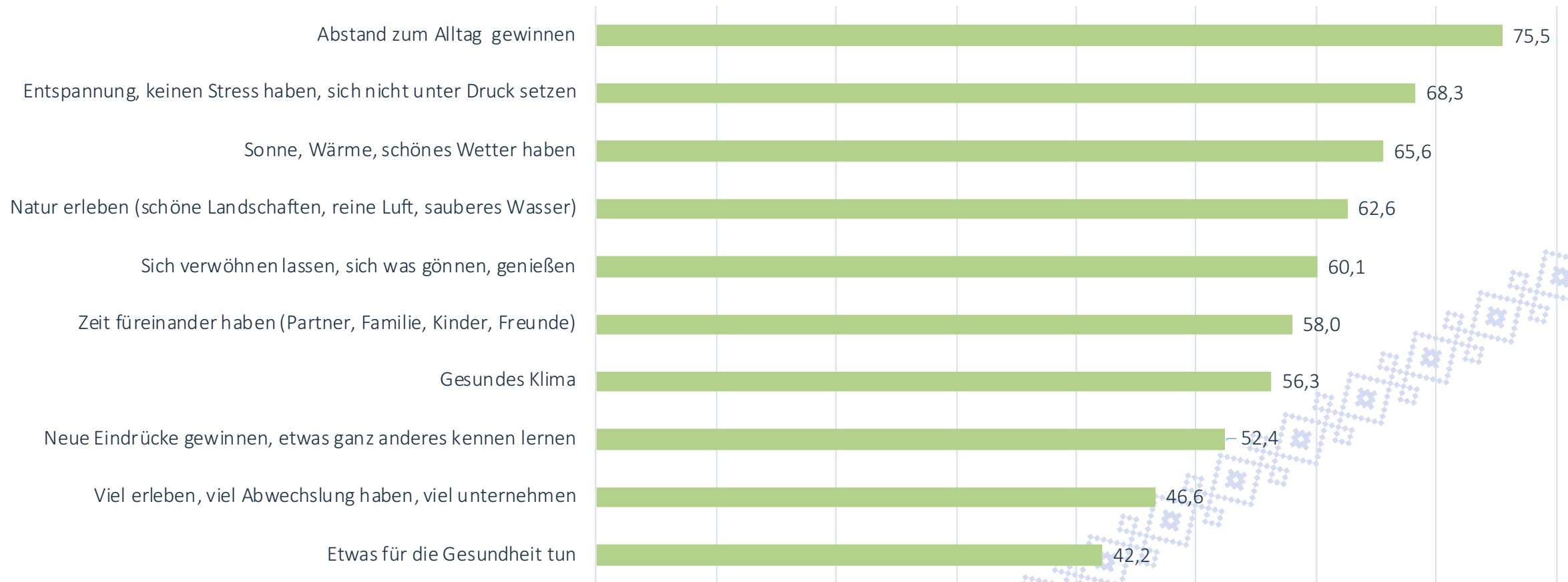
überdurchschnittlich mind. 2 über Ø  
 durchschnittlich ±1,9 vom Ø  
 unterdurchschnittlich mind. 2 unter Ø

Basis: Deutschsprachige Bevölkerung in Deutschland ab 14 Jahren

# Motive Bayerninteressierte



## Ausgewählte Urlaubsmotive der Bayerninteressierten (RA2021)

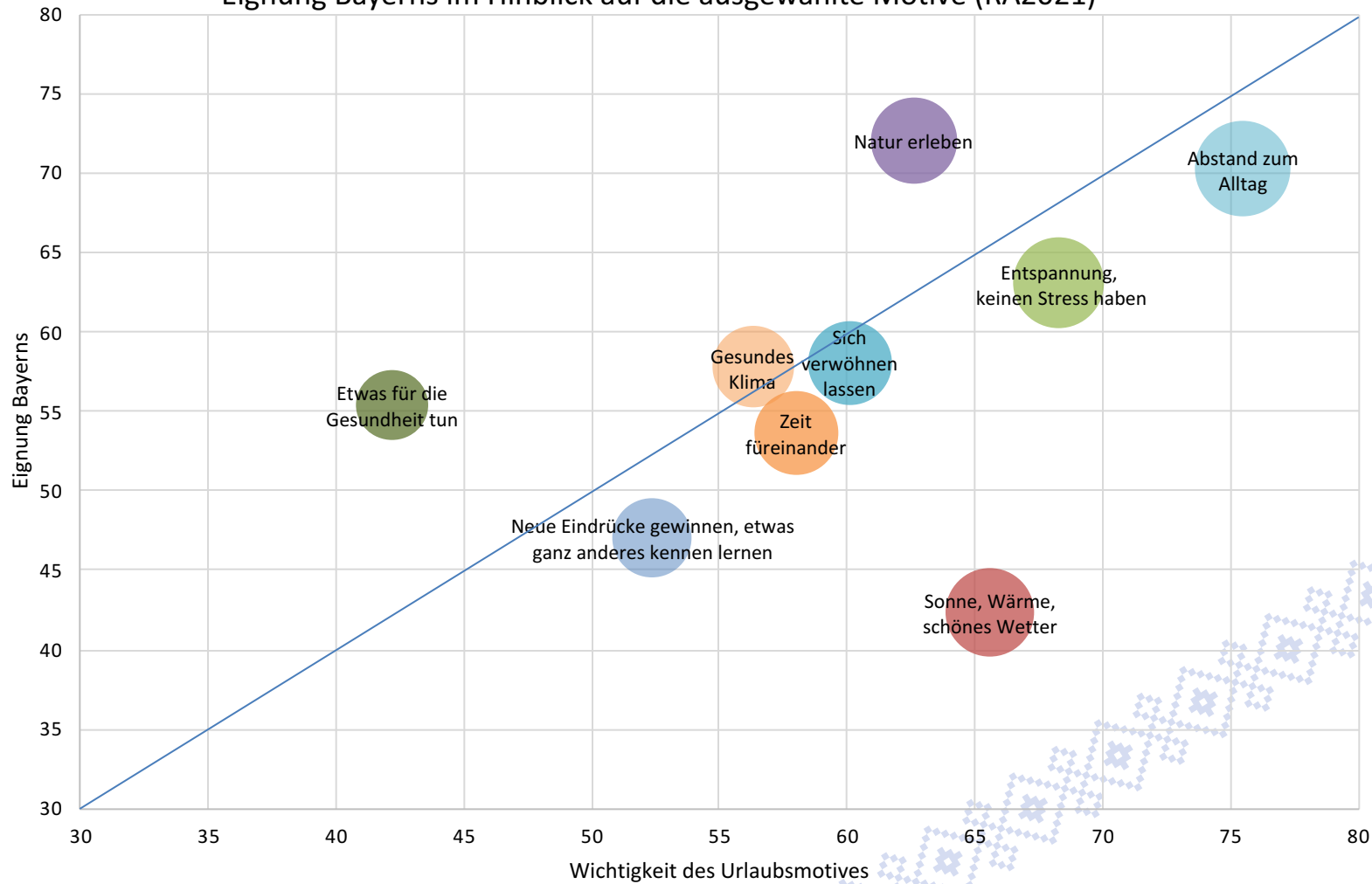


Basis: Deutschsprachige Bevölkerung in Deutschland ab 14 Jahren

# Motive und Eignung



Aus Sicht des Bayerninteressierten:  
Eignung Bayerns im Hinblick auf die ausgewählte Motive (RA2021)

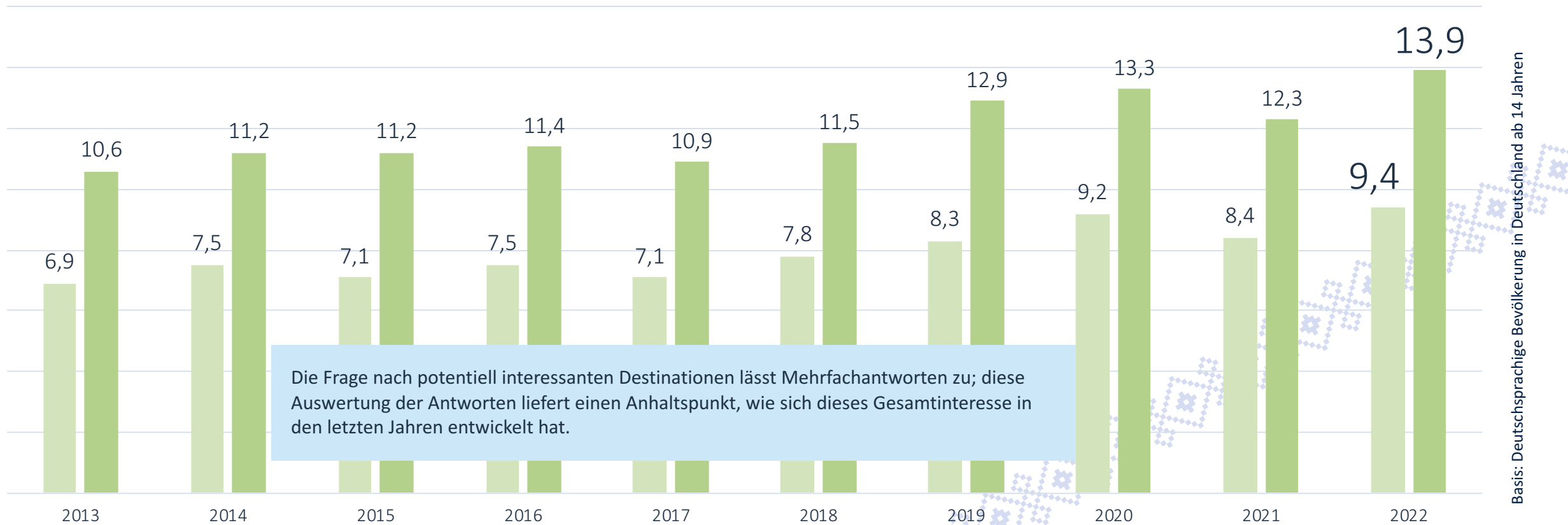


Basis: Deutschsprachige Bevölkerung in Deutschland ab 14 Jahren

# Multioptionalität der Gäste

Entwicklung der Anzahl potentiell interessanter Destinationen (Mittelwert)

■ Gesamt    ■ Bayerninteressierte in den kommenden 3 Jahren

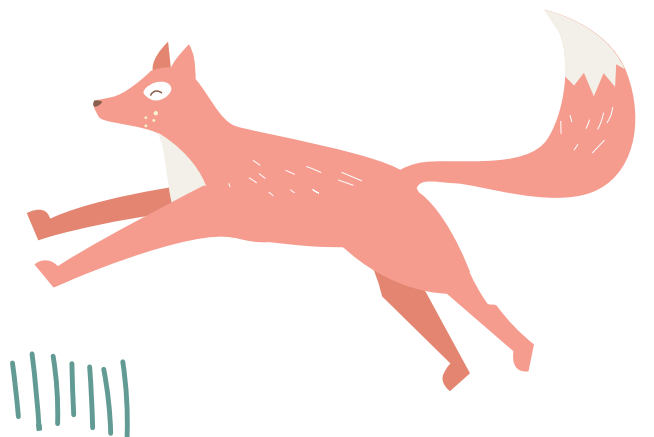




# Marktforschung und mehr im BayTM Hub



- Neue interaktive Statistik:
  - Die aktuellsten Daten des Landesamtes für Statistik
  - Jahresverläufe
  - Flächenkennzahlen
  - Auf Bayern-, Regions- und Gebietsebene
  - Individuell nutzbar: auswählen – vergleichen – herunterladen
- Ausgewählte Marktforschungsergebnisse
- Marktforschungsbroschüre (bald auch für 2023)



# Vielen Dank.

Bayern Tourismus Marketing GmbH

Arabellastraße 17

81925 München

089 21 23 97 - 0

[tourismus@bayern.info](mailto:tourismus@bayern.info)



[erlebe.bayern](https://erlebe.bayern) | [tourismus.bayern](https://tourismus.bayern)